

Daily Strategy: ผันผวน รอปัจจัยใหม่

ตลาดหุ้นวันนี้

SET ปิดบวก 5 จุด ดัชนีมี Technical Rebound หลังจากที่ปรับลดลงตลอด 4 วันที่ผ่านมา อย่างไรก็ตามดัชนีปรับขึ้นในกรอบจำกัดและมูลค่าการซื้อขายยังเบาบางเพียง 5.7 หมื่นล้านบาท เนื่องจากนักลงทุนยังระมัดระวังการลงทุนเพื่อรอความชัดเจนของ ECB Meeting และตัวเลขเงินเฟ้อสหรัฐ

แนวโน้มตลาดหุ้นวันนี้

ประเมิน SET พุ่งตัวกรอบ 1,630 - 1,645 จุด แม้แรงซื้อกลุ่มพลังงานตามราคาน้ำมันดิบที่พุ่งขึ้นหลังสต็อกน้ำมันเบนซินของสหรัฐลดลงและเงินผ่อนคลายการล็อกดาวน์ซึ่งเป็นบวกต่อดัชนี อย่างไรก็ตามความกังวล FED เร่งขึ้นดอกเบี้ยเพื่อสกัดเงินเฟ้อซึ่งอาจทำให้เศรษฐกิจสหรัฐถดถอย รวมถึง Fund flow ต่างชาติ Net sell 5 วันต่อเนื่องรวม 6.5 พันลบ. จะกดดันต่อ Sentiment การลงทุนในช่วงนี้

กลยุทธ์การลงทุน: Selective buy

- PTTEP TOP IVL SPRC BCP BANPU ราคาน้ำมันดิบ+ค่าการกลั่น+ ถ่านหิน ทรงตัวระดับสูง
- AOT MINT CENTEL BDMS BH CPALL CPN AMATA อานิสงส์การเปิดประเทศ
- TU ASIAN GFPT KCE HANA กลุ่มส่งออกได้อานิสงส์เงินบาทอ่อนค่า

หุ้นแนะนำวันนี้

- PTTEP (ปิด 170 ซื้อ/เป้า 185 บาท) ราคาน้ำมันดิบพุ่งทำสถิติสูงสุดในรอบ 3 เดือน เป็น Sentiment บวกโดยตรงกับ PTTEP และคาดว่าราคาน้ำมันดิบจะยังเป็นแนวโน้มขาขึ้นจากดีมานด์ที่ฟื้นตัวหลังเซี่ยงไฮ้และปักกิ่งคลายล็อกดาวน์ ขณะที่ซัพพลายทั่วโลกยังตึงตัว
- TOP (ปิด 60.75 ซื้อ/เป้า 63) คาดความต้องการใช้น้ำมันดิบและสำเร็จรูปในภูมิภาคเพิ่มขึ้นหลังจากจีนคลายล็อกดาวน์เมืองเซี่ยงไฮ้ตั้งแต่ 1 มิ.ย. และเริ่มคลายล็อกดาวน์กรุงปักกิ่งตั้งแต่วันที่ 6 มิ.ย.ที่ผ่านมาเป็นบวกต่อทิศทางราคาน้ำมันดิบและค่าการกลั่น

บทวิเคราะห์วันนี้

EPG (ปิด 10.1 ซื้อ/เป้า 16), HTC (ปิด 30 ซื้อ/เป้า 38)

ประเด็นสำคัญวันนี้

- (+/-) กนง.เสียงแตกมีมติให้คงอัตราดอกเบี้ยที่ระดับ 0.5% ตามเดิม: คณะกรรมการฯ มีมติ 4 ต่อ 3 เสียง ให้คงอัตราดอกเบี้ยนโยบายไว้ที่ 0.50% โดยมี 3 เสียงเห็นควรให้ขึ้นอัตราดอกเบี้ยนโยบาย 0.25% นอกจากนี้คณะกรรมการยังปรับเพิ่มคาดการณ์ GDP ของไทยในปีนี้เป็น 3.3% จากเดิม 3.2% แต่ปรับลดคาดการณ์ GDP ปีหน้าลงเล็กน้อยจาก 4.4% เป็น 4.2%
- (+) กลุ่มน้ำมัน - น้ำมันดิบพุ่งสูงสุดในรอบ 3 เดือน จากอุปสงค์ที่แข็งแกร่งในสหรัฐ: ราคาน้ำมันดิบ WTI ปรับตัวขึ้นอีก 2.70 ดอลลาร์ (+2.3%) ปิดที่ 122.11 ดอลลาร์/บาร์เรล หลังจาก EIA รายงานสต็อกน้ำมันเบนซินลดลง 8 แสนบาร์เรล สวนทางกับที่ตลาดคาดว่าเพิ่มขึ้น 1.1 ล้านบาร์เรล สะท้อนถึงความต้องการน้ำมันที่แข็งแกร่งมากขึ้นที่ปัจจุบันราคาน้ำมันเบนซินหน้าปั๊มในสหรัฐอยู่ที่ระดับ 4.955 ดอลลาร์/แกลลอน สูงสุดเป็นประวัติการณ์
- (+/-) วันนี้ ECB Meeting คาดยกเลิก QE และ ปรับขึ้นดอกเบี้ย 0.25%: เราคาดว่า ECB จะปรับขึ้นดอกเบี้ย 0.25% และยกเลิกมาตรการ QE เพื่อควบคุมเงินเฟ้อหลังจากล่าสุดอัตราเงินเฟ้อของยูโรโซนพุ่งแตะระดับ 8.1% ทำสถิติสูงสุดเป็นประวัติการณ์ อย่างไรก็ตามเราคาดว่าตลาดรับรู้กับปัจจัยนี้ไปแล้ว จึงไม่น่ากังวล

สารบัญ	
บทวิเคราะห์ทางเทคนิค	2
สรุปข่าวในประเทศและต่างประเทศ	3
ข้อมูลดัชนีหลักทรัพย์ประเทศต่างๆ	4
ราคาสินทรัพย์ประเภทต่างๆ	5
ทิศทางกระแสเงินทุนต่างชาติ	6
ราคาสินค้าโภคภัณฑ์	7
การถือครองหุ้นของนักลงทุนต่างชาติ	8
ข้อมูลการซื้อขาย NVDR	9
ข้อมูลการซื้อขาย Single Stock Future	10
สรุปการซื้อขายหุ้นของผู้บริหาร	11
หลักทรัพย์ที่เข้าข่ายมาตรการกักกับการซื้อขาย	12
หลักทรัพย์ภายใต้เครื่องหมาย C (Caution)	13
ปฏิทินการประกาศตัวเลขเศรษฐกิจที่สำคัญ	14
ปฏิทินหุ้น	15

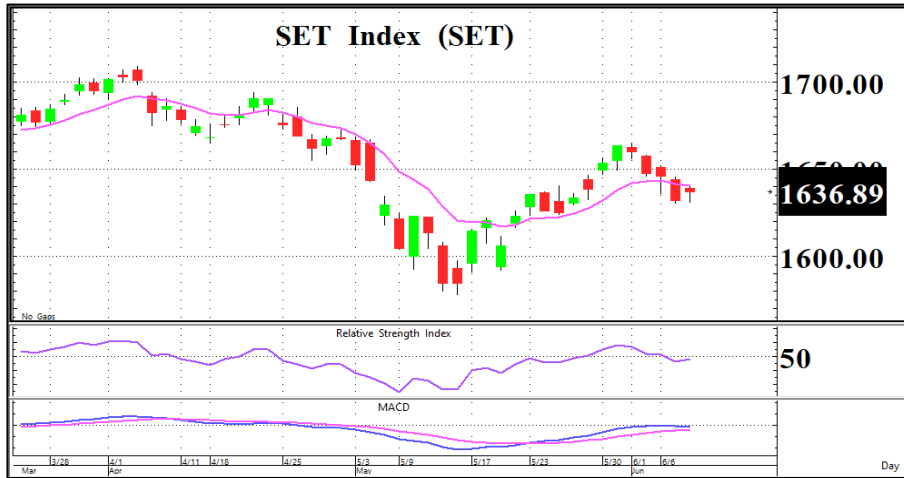
สรุปภาวะตลาด			
	Last	Chg (pts)	%Chg
SET	1,636.8	4.97	0.30%
SET100	2,249.8	6.57	0.29%
SET50	988.66	2.59	0.26%
mai	642.25	9.30	1.47%
SET Turnover (Btm)		57,188	
SET Market Cap. (Btm)		19,517,687	
SET PE (x)		19.28	
SET PBV (x)		1.73	

สรุปการซื้อขายแยกตามกลุ่มผู้ลงทุน				
	8 Jun	wtd	mtd	ytd
SET (ล้านบาท)				
ต่างชาติ	(1,351)	(3,148)	(6,550)	135,467
สถาบัน	206	(1,825)	(1,544)	(92,396)
บัญชีปล.	(82)	396	1,100	2,546
บุคคล	1,227	4,577	6,994	(45,617)
SET50 Futures (สัญญา)				
ต่างชาติ	(2,409)	(34,206)	(29,535)	43,595
สถาบัน	2,522	11,432	8,347	22,913
บุคคล	(113)	22,774	21,188	(66,508)
Bond (ล้านบาท)				
ต่างชาติ	(11)	(4,330)	(5,315)	117,873
สถาบัน	5,115	55,859	77,154	1,432,604

เหตุการณ์สำคัญ	
9 Jun	CN May Balance of trade
	ECB meeting
10 Jun	JP May PPI Index

อาทิตย์ จันทร์สว่าง
นักวิเคราะห์การลงทุนปัจจัยพื้นฐานด้านหลักทรัพย์
+662 659 7000 ext 5005
ชัยยศ จิวางกูร
นักวิเคราะห์การลงทุนปัจจัยทางเทคนิค
+662 659 7000 ext 5006
ยุภาภรณ์ เล้าตระกูลชัย
ผู้ช่วยนักวิเคราะห์
+662 659 7000 ext 5002
ณัฐกานต์ โพธิ์ศรี
ผู้ช่วยนักวิเคราะห์
+662 659 7000 ext 5015

“ 1,630 จุดเดียว ”



กราฟ SET วานนี้แม้จะฟื้นตัวขึ้นแต่ยังคงปิดใต้เส้น EMA 10 วัน รวมถึงเครื่องมือ MACD กับ RSI ให้สัญญาณขัดแย้งกันส่งผลให้ภาพการพักตัวยังคงดำเนินต่อไป ดังนั้นประเมินว่า SET จะแกว่งตัว โดยเน้นดัชนียืน 1,630 จุดเพื่อซื้อเล่นรีบาวด์รอบสั้น และ Cut loss หาก SET หลุด 1,625 จุด

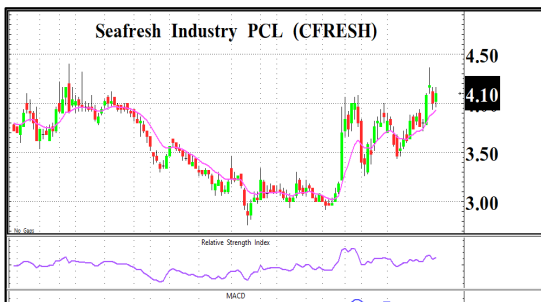
SET	1,636.89
(+4.97 จุด)	Val. 57,188
แนวรับ	1,630 / 1,625
แนวต้าน	1,640 / 1,645

ระยะสั้น

เน้น SET ยืน 1,630 จุดเพื่อซื้อเล่นรีบาวด์ โดย Cut loss หากหลุด 1,625 จุด

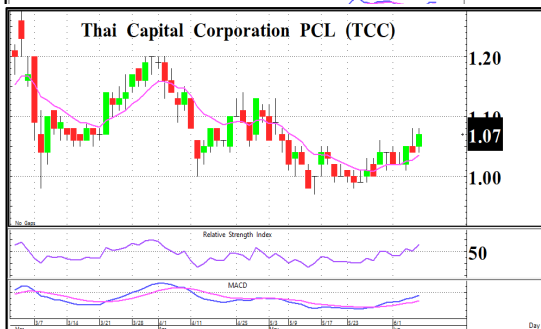
ระยะกลาง - ยาว

หาก SET หลุด 1,630 จุดให้ลดพอร์ต และรอจังหวะเข้าซื้อที่บริเวณ 1,600 / 1,580 จุดตามลำดับ



กราฟกลับตัว Cup & handle และราคาขยับตัวเหนือเส้น EMA 10 วันต่อเนื่อง รวมถึงเครื่องมือ MACD + RSI ชี้ขึ้นเป็นทิศทางเชิงบวก

หุ้นแนะนำทางเทคนิค	
CFRESH	
ราคาปิด	4.10
แนวรับ	4.06
แนวต้าน	4.30 / 4.40
Cut loss	4.00



กราฟกลับตัว W shape และยืนเหนือเส้น EMA 10 วันต่อเนื่อง สอดคล้องกับ MACD + RSI ชี้ขึ้นเป็นสัญญาณบวก

หุ้นแนะนำทางเทคนิค	
TCC	
ราคาปิด	1.07
แนวรับ	1.05
แนวต้าน	1.13 / 1.20
Cut loss	1.02

หุ้นที่มีมูลค่าซื้อขายมากที่สุด 5 อันดับแรก (8 / 06 / 2565)				
หุ้น	ราคาปิด	แนวรับ	แนวต้าน	Cut loss
BANPU	13.00	12.80	13.80	12.50
PTTEP	170	168	174	166
ADVANC	211	209	216	207
CPALL	63.75	63.00	66.00	62.00
KBANK	144.50	143	147	141

ชัยยศ จิวงกูร
นักวิเคราะห์เทคนิคและกลยุทธ์
Registration No.15942

ข่าวในประเทศและต่างประเทศ

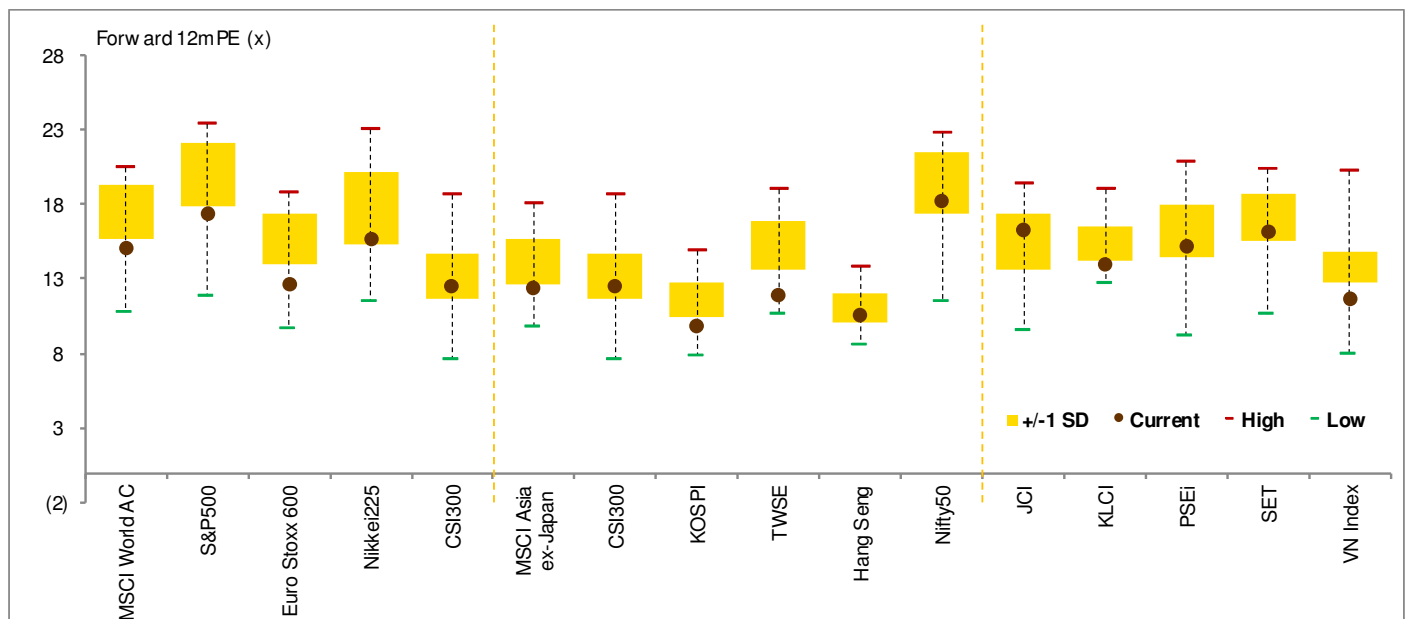
สรุปข่าวเศรษฐกิจในประเทศและต่างประเทศ

ไทย	
(+/-)	กนง.มีมติ 4:3 คงอัตราดอกเบี้ยนโยบายที่ 0.50% ตามตลาดคาด
(-)	สปสช. ยกเลิกจ่ายค่าตรวจโควิด รพ.นอกระบบบัตรทอง ตั้งแต่ 1 ก.ค.นี้
สหรัฐ	
(-)	ดัชนีดาวโจนส์ปิดที่ 32,910.90 จุด ลดลง 269.24 จุด (-0.81%) นักลงทุนกังวลว่าเศรษฐกิจสหรัฐอาจเผชิญภาวะถดถอย
ยุโรป	
(-)	ยูโรโซน – GDP ไตรมาส 3 (ครั้งที่ 1) เพิ่มขึ้น 5.4% จาก 4.7% ในไตรมาสก่อนหน้า และดีกว่าที่นักวิเคราะห์คาดไว้ที่ 5.1%
เอเชีย	
(-)	ญี่ปุ่น – ปรับเพิ่มตัวเลข GDP ไตรมาส 1/22 ขึ้นเป็นหดตัว 0.5% จากตัวเลขประมาณการเบื้องต้นหดตัว 0.1% และดีกว่าที่ Consensus คาดว่าจะหดตัว 0.1%
(-)	อินเดีย - ธนาคารกลางอินเดีย (RBI) ประกาศขึ้นอัตราดอกเบี้ยซื้อคืนพันธบัตร (repo rate) 0.50% สู่ระดับ 4.90%
(ข่าวหุ้น) AOT หมดช่วงโปรโมชั่น! ธนารักษ์เก็บค่าเช่าเต็ม	
AOT	“ธนารักษ์” เตรียมรีดค่าเช่าที่ราชพัสดุ กลับมาใช้อัตราปกติ ดีเดย์หลังโควิดเป็นโรคประจำถิ่น 1 ก.ค.นี้ บมจ.ท่าอากาศยานไทย (AOT) โดน
(-)	หนัก จากเดิมลดค่าเช่าเหลือ 50% ต้องกลับมาจ่าย 100% เต็ม เผย “สุวรรณภูมิ” กลับมาจ่ายแบบ ROA ขั้นต่ำ 900 ล้านบาท จากเดิม 112 ล้านบาท พบสถิติเดิมเอโอทีเคยต้องจ่ายปีละ 3-4 พันล้านบาท
(หุ้นหุ้น) BH-BDMS ต่างชาติพุ่ง วิชชาฯอุทธรณ์อัปเดต	
BH BDMS	BH-BDMS รับอานิสงส์รัฐไฟเขียว เพิ่มวิชาฯอุทธรณ์ระเบียบ 30 วัน หนุนผู้ป่วยต่างชาติ ด้านโบรกมองที่เป็นบวกต่อรพ. มีสัดส่วนผู้ป่วย
(+)	ต่างชาติมาก และสร้างอัปเดตต่อกำไรสุทธิเพิ่มขึ้น ด้านผู้บริหาร BH แย้มผลงานครึ่งปีหลังปรับตัวดีขึ้น
(หุ้นหุ้น) JKN บั่นสินค้ากัญชงกัญชา ตั้งเป้าขายออกชาย 200 ล้าน	
JKN	JKN ขานรับปลดล็อกกัญชง-กัญชา เร่งออกผลิตภัณฑ์เสริมอาหารและสินค้าอุปโภคบริโภคที่มีส่วนผสมจากสารสกัดจากกัญชง-กัญชา รวม
(+)	กว่า 30 รายการ ชูกลยุทธ์ “ซูเปอร์สตาร์มาร์เก็ตติ้ง” สร้างการรับรู้ถึงจุดเด่นผลิตภัณฑ์ผ่านช่องทาง JKN18 และออนไลน์ หวังปั้นยอดขาย 200 ล้านบาท
(หุ้นหุ้น) LALIN หุ่ 2.2 พันล. เปิดบ้าน 3 โครงการรองรับกำลังซื้อฟื้น	
LALIN	LALIN มั่นใจตลาดบ้านเริ่มกลับมา ส่ง 3 โครงการใหม่แกะกล่อง แลนซีโอ คริป 2 ปิ่นเกล้า-พระราม 5, แลนซีโอ คริป 2 รัตนาธิเบศร์-ท่าอิฐ
(+)	และ ลลิลทาวน์ ชัยพฤกษ์-ไทรน้อย กวาดกำลังซื้อกลุ่ม Real Demand พร้อมอัปเดตโปรโมชั่นกระตุ้นตลาดครึ่งปีแรก 2565
(ข่าวหุ้น) OR-บุญรอด ตั้ง บ.ร่วมทุนผลิตเครื่องดื่มสำเร็จรูป	
OR	OR จับมือ “บุญรอดเทรตติ้ง” จัดตั้งบริษัทร่วมทุนกว่า 400 ล้านบาท ภายในไตรมาส 3/65 เพื่อผลิตและจัดจำหน่ายเครื่องดื่มสำเร็จรูป
(+)	พร้อมดื่ม ตอบโจทย์ผู้บริโภค พร้อมเร่งสร้างโอกาสการเติบโตธุรกิจค้าปลีกอาหารและเครื่องดื่ม
(หุ้นหุ้น) 'เอส เอฟ' จับมือ 'โอมาช' หุ่ 50 ล.-ยกระดับโรงหนัง	
SF	เอส เอฟ ผนึก โอมาช (Omazz) แปรนด์เครื่องนอนระดับโลก หุ่ 50 ล้านบาท เรมิตโรงภาพยนตร์ "THE BED CINEMA by Omazz"
(+)	สาขาใหม่ที่โรงภาพยนตร์ เอส เอฟ เอ็กซ์ ซีเนม่า เดอะ คริสตัล เอกมัย-รามอินทรา เจาะกลุ่มคนทุกไลฟ์สไตล์ด้วยการเปิดตัวโรงภาพยนตร์ โฆษณา โดย 2 นักแสดงหนุ่ม "โอม-ภวัต จิตต์สว่างดี" และ "นนน-กรภัทร์ เกิดพันธุ์" ที่มาในฐานะ Friend of SF คู่แรก
(หุ้นหุ้น) THANA เปิดขายโครงการใหม่อื้อป๋มยอด 1.2 พันล.	
THANA	THANA ลุยเปิด 3 โครงการใหม่ มูลค่า 2.3 พันล้านบาท ปักเป้ายอดขายปีนี้ที่ 1.2 พันล้านบาท ทุนแบ็กถือกราว 369 ล้านบาท จ่อปักรายได้
(+)	เข้า Q2 นี้ 60%

ข้อมูลดัชนีหลักทรัพย์ประเทศต่างๆ

การเคลื่อนไหวของตลาดหุ้นทั่วโลก

Index	Last update	Performance (%)					PE (x)		EPS gth (%)		PBV (x)		ROE (%)	
		Chg (pts)	1d	wtd	mtd	ytd	22F	23F	22F	23F	22F	23F	22F	23F
MSCI World AC	651	(3.67)	(0.6)	0.3	(0.3)	(13.8)	15.5	14.4	11.6	7.7	2.5	2.3	12.7	13.1
S&P500	4,116	(44.91)	(1.1)	0.2	(0.4)	(13.6)	18.0	16.5	17.8	9.2	3.8	3.4	21.5	28.6
Euro Stoxx 600	440	(2.51)	(0.6)	0.1	(0.7)	(9.7)	12.9	12.2	21.6	5.7	1.7	1.6	11.5	11.4
Nikkei225	28,234	290.34	1.0	1.7	3.5	(1.9)	15.9	14.9	0.6	7.2	1.7	1.6	9.8	10.2
CSI300	4,220	40.68	1.0	3.2	3.1	(14.6)	13.5	11.5	18.0	17.0	1.7	1.6	11.3	11.4
MSCI Asia ex-Japan	692	10.69	1.6	2.0	0.5	(12.4)	13.1	11.6	3.7	12.7	1.5	1.4	11.7	11.6
CSI300	4,220	40.68	1.0	3.2	3.1	(14.6)	13.5	11.5	18.0	17.0	1.7	1.6	11.3	11.4
KOSPI	2,626	(0.19)	(0.0)	(1.7)	(2.2)	(11.8)	10.6	9.1	3.5	16.3	1.0	0.9	7.2	13.3
TWSE	16,671	157.63	1.0	0.7	(0.8)	(8.5)	11.5	11.6	9.2	(0.4)	2.1	2.0	20.1	18.3
Hang Seng	22,015	482.92	2.2	4.4	2.8	(5.9)	11.2	9.7	(25.4)	15.6	1.1	1.1	11.3	11.2
Nifty50	16,356	(60.10)	(0.4)	(1.4)	(1.4)	(5.7)	18.6	16.1	17.6	15.5	2.9	2.5	16.1	16.0
ASEAN 5 - simple avg.			0.5	0.1	(0.6)	(2.5)	15.5	13.7	14.0	14.1	1.8	1.7	7.1	7.8
JCI	7,193	52.27	0.7	0.1	0.6	9.3	16.8	15.5	29.6	8.0	2.2	2.0	(10.6)	(9.7)
KLCI	1,524	(2.07)	(0.1)	(0.9)	(2.9)	(2.8)	14.7	13.2	(0.4)	11.4	1.5	1.4	10.3	11.1
PSEi	6,770	15.61	0.2	0.4	(0.1)	(5.0)	16.3	13.8	22.0	18.0	1.6	1.5	8.6	10.3
SET	1,637	4.97	0.3	(0.7)	(1.6)	(1.3)	17.0	15.4	1.4	10.4	1.7	1.6	8.2	8.8
VN Index	1,308	16.56	1.3	1.5	1.2	(12.7)	12.9	10.5	17.4	22.7	2.1	1.8	19.0	18.7



ข้อมูลอันดับหลักทรัพย์ตลาดหุ้นไทย

มูลค่าซื้อขาย 10 อันดับ

Stock	Price (Bt)	Value (Btm)	Chg (%)
BANPU	13.00	2,098.32	(2.26)
PTTEP	170.00	1,910.41	0.59
ADVANC	211.00	1,749.03	(0.47)
CPALL	63.75	1,381.38	(0.39)
KBANK	144.50	1,302.56	0.35
PTT	38.00	1,218.46	0.00
BDMS	25.00	1,194.65	0.00
GUNKUL	6.05	1,155.98	2.54
TOP	60.75	1,147.09	2.10
CPF	26.50	1,037.68	1.92

ราคาเพิ่มขึ้น 10 อันดับ

Stock	Price (Bt)	Value (Btm)	Chg (%)
CPR	7.15	274.08	30.00
L&E	2.60	30.40	30.00
NFC	4.72	8.61	29.67
STOWER <C>	0.05	0.55	25.00
NEWS <C>	0.05	2.26	25.00
M-PAT	4.92	0.00	24.24
ARIN	5.30	194.02	23.83
BTNC	14.30	3.89	23.28
YUASA	22.10	645.90	20.11
VARO	14.40	170.86	18.03

ราคาลดลง 10 อันดับ

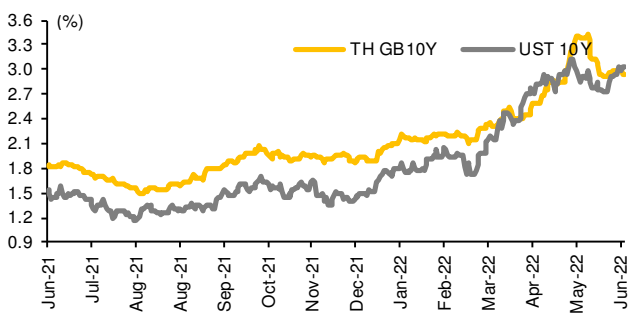
Stock	Price (Bt)	Value (Btm)	Chg (%)
TPP	24.60	7.70	(12.14)
BM	4.88	35.30	(7.92)
KC <C>	0.51	11.54	(7.27)
TVD	1.44	45.40	(7.10)
SOLAR	1.27	157.06	(6.62)
NEW	57.00	0.02	(6.56)
Q-CON	5.30	3.37	(5.36)
BJC	34.25	603.06	(4.86)
CSR	60.00	0.19	(4.76)
TRITN	0.20	11.52	(4.76)

ราคาสินทรัพย์ประเภทต่างๆ

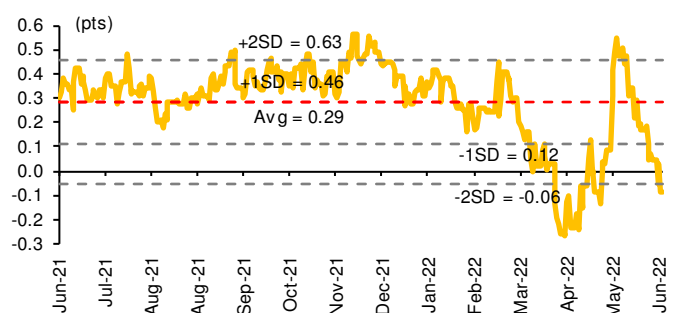
ดัชนีชี้วัดที่สำคัญ

	Unit	Last close	% dod	% wow	% mom	% yoy	% ytd
Financial market condition							
VIX Index	%	23.96	(0.06)	(1.73)	(6.23)	6.89	6.74
Europe CDS	%	90.53	1.48	1.22	(5.90)	41.65	42.78
LIBOR OIS Spread	%	0.12	(0.02)	(0.02)	(0.05)	0.07	0.03
TED Spread	%	0.45	0.01	(0.06)	(0.13)	0.35	0.28
Exchange rate							
Dollar Index	pts	102.54	0.22	0.04	(1.08)	13.84	7.18
USDTHB		34.54	0.33	0.55	0.62	10.66	3.99
EURUSD		1.07	0.12	0.62	1.56	(11.97)	(5.75)
USDJPY		134.25	1.25	3.17	2.83	22.60	16.66
USDCNY		6.68	0.20	(0.04)	0.26	4.43	5.16
Bond							
TH Govt. Bond 2Y	%	1.62	(1.09)	2.79	5.66	109.47	96.10
TH Govt. Bond 10Y	%	2.93	(6.71)	(2.21)	(28.07)	110.02	103.63
US Govt. Bond 2Y	%	2.77	4.74	13.23	4.31	262.31	204.17
US Govt. Bond 10Y	%	3.02	4.79	11.57	(10.50)	148.84	151.14
Commodities							
CRB Index	pts	633.33	0.00	0.82	0.08	14.21	9.51
Gold	USD/oz	1853.36	0.05	0.37	(1.62)	(2.09)	1.32
GRM-Singapore Dubai Hydrocracking	USD/bbl	35.77	0.00	(1.78)	35.03	5238.81	485.43
Dubai Crude	USD/bbl	120.24	1.73	3.96	9.13	73.96	57.22
NYMEX Crude	USD/bbl	122.11	2.26	5.94	11.24	74.32	58.61
Baltic Dry Index	pts	2514.00	0.00	(4.52)	(7.51)	3.88	13.40

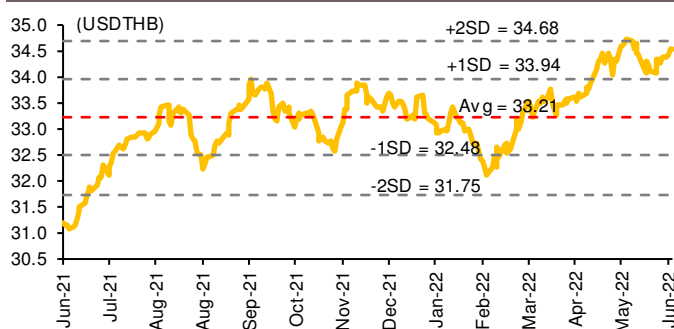
อัตราผลตอบแทนพันธบัตรอายุ 10 ปีของไทยและสหรัฐฯ



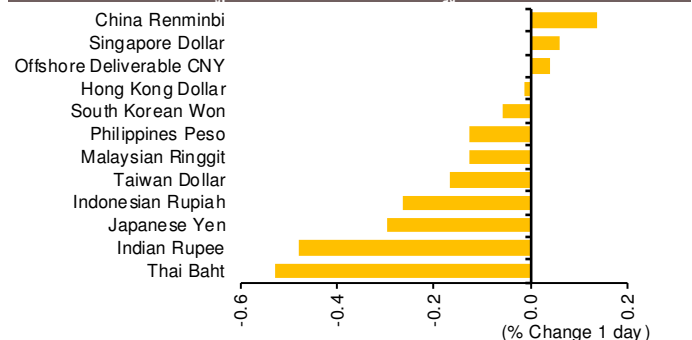
ผลต่างอัตราผลตอบแทนพันธบัตรอายุ 10 ปีของไทยและสหรัฐฯ



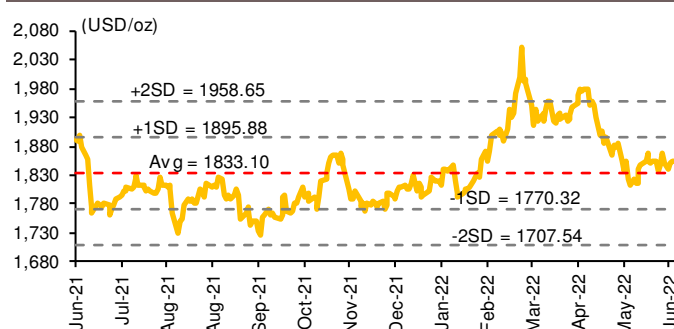
อัตราแลกเปลี่ยน USDTHB



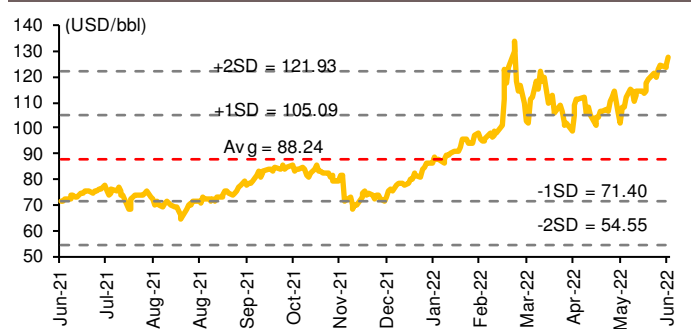
อัตราแลกเปลี่ยนในภูมิภาคต่อดอลลาร์สหรัฐฯ



ราคาทองคำ



ราคาน้ำมันดิบ Brent

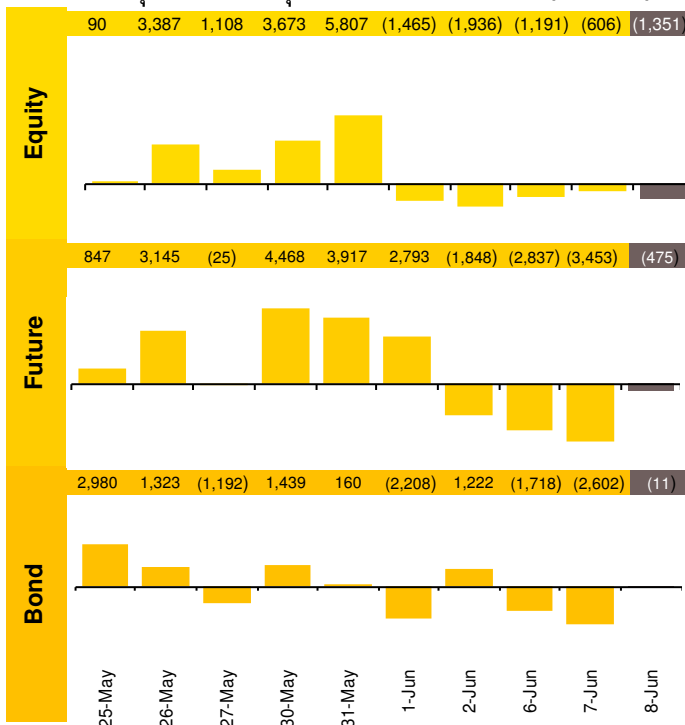


ทิศทางกระแสเงินทุนต่างชาติ

การเคลื่อนย้ายเงินทุนต่างชาติในตลาดหุ้นภูมิภาค (ล้านดอลลาร์สหรัฐฯ)

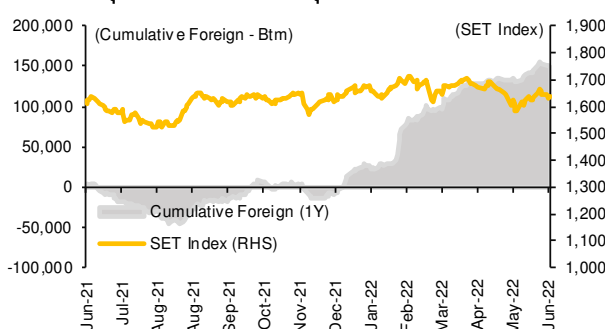
	Thailand	Indonesia	Philippines	Malaysia	Vietnam	India	Taiwan	South Korea	Japan
Daily									
Jun 8, 2022	(39)	39	(3)		12		118	(78)	
Jun 7, 2022	(18)	(43)	(10)	(7)	7	(288)	(559)	(244)	
Jun 6, 2022	(35)	27	(5)		2	(239)	(104)		
Jun 3, 2022		22	0	(2)	(8)	(476)		(126)	
Jun 2, 2022	(57)	24	(6)	(15)	(23)	(74)	(312)	(115)	
Weekly									
wtd	(91)	23	(18)	(7)	21	(527)	(544)	(322)	0
Jun 3, 2022	178	327	(19)	109	85	(477)	1,093	971	0
May 27, 2022	201	111	(188)	(19)	(17)	(1,107)	296	(250)	7
May 20, 2022	271	(10)	(10)	6	(6)	(637)	85	347	32
May 13, 2022	(83)	(626)	(80)	13	73	(2,286)	(1,370)	(684)	(2,654)
Monthly									
mtd	(191)	69	(34)	1	16	(1,170)	(1,228)	(563)	0
May, 2022	592	(243)	(350)	18	138	(4,871)	57	170	(1,993)
Apr, 2022	321	2,783	(99)	193	170	(3,816)	(9,102)	(4,963)	29,604
Mar, 2022	1,006	584	(204)	783	(174)	(3,693)	(9,428)	(3,640)	(15,202)
ytd	4,092	4,838	(602)	1,753	2	(23,385)	(27,573)	(11,854)	10,129

ยอดซื้อ-ขายสุทธิของนักลงทุนต่างชาติในประเทศไทย (ล้านบาท)

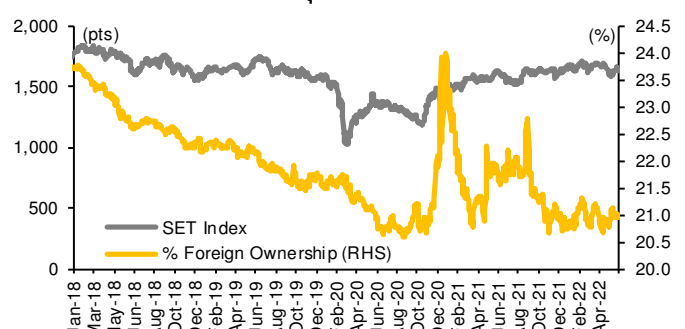


	Equity (Btm)	SET50 futures (Contract)	Bond (Btm)
Daily			
Jun 8, 2022	(1,351)	(2,409)	(475)
Weekly			
wtd	(3,148)	(34,206)	(6,765)
Jun 3, 2022	6,079	46,732	9,330
May 27, 2022	6,870	43,576	8,558
May 20, 2022	9,362	67,365	13,046
May 13, 2022	(2,886)	(15,510)	(2,940)
Monthly			
mtd	(6,550)	(29,535)	(5,820)
May, 2022	20,284	109,007	21,562
Apr, 2022	10,869	(66,776)	(13,248)
Mar, 2022	33,530	39,723	8,382
Quarterly			
qtd	24,603	12,696	2,493
1Q22	110,864	30,899	6,467
4Q21	28,128	44,270	8,992
3Q21	(443)	6,232	1,239
Yearly			
ytd	135,467	43,595	8,961
2021	(48,578)	27,284	6,483
2020	(264,386)	110,844	17,362

ยอดซื้อ-ขายสุทธิสะสมของนักลงทุนต่างชาติเทียบกับดัชนี SET



ดัชนี SET และ %การถือครองหุ้นของต่างชาติ (ไม่รวม NVDR)



* KSS Research estimates



ราคาสินค้าโภคภัณฑ์

	Unit	Last update	% dod	% wow	% mom	% qtd	% ytd	Avg. Price qtd	% qtd yoy	% qtd qoq	Avg. Price ytd	% ytd yoy	Update
CRB Index	pts	633.33	0.0	0.8	0.1	(0.2)	9.5	634.79	19.4	11.9	616.9	23.4	Daily
Energy Prices													
Crude Oil (Dubai)	USD/bbl	120.24	1.7	4.0	9.1	13.4	57.2	106.92	65.4	34.9	100.91	63.6	Daily
Brent Crude	USD/bbl	123.58	2.5	6.3	10.0	14.5	58.9	110.60	64.3	36.9	103.28	61.9	Daily
West Texas Int. Cushing	USD/bbl	122.11	2.3	5.9	11.2	21.8	62.4	107.50	67.8	37.3	100.16	65.5	Daily
Crude Oil, Asia-Pacific Tapis Oil Spot	USD/bbl	131.20	1.8	2.0	8.8	15.4	59.6	116.40	73.3	40.0	109.13	70.5	Daily
Natural Gas Henry Hub	USD/mBtu	8.70	(6.4)	0.0	7.0	51.1	139.1	7.68	194.3	91.9	5.91	130.9	Daily
Coal Price NEX	USD/t	421.18	0.0	3.7	9.8	58.7	115.7	362.74	265.4	83.5	310.09	233.3	Monday
Oil Product Prices and Gross Refinery Margin													
Gas Oil 500 ppm Sulfur Singapore	USD/bbl	163.52	(1.1)	7.2	11.1	24.9	85.0	142.54	101.8	59.4	124.46	84.8	Daily
Gasoline, 92 RON Spot	USD/bbl	152.43	2.6	3.8	8.6	27.4	68.7	133.35	84.4	48.4	119.66	78.1	Daily
Fuel Oil 180 Singapore Spot	USD/bbl	93.73	(0.8)	(5.2)	(7.4)	(1.8)	39.0	97.83	76.3	43.0	88.71	65.2	Daily
Jet Kerosene (Spot Price)	USD/bbl	158.82	(1.1)	8.4	11.5	24.4	82.4	136.90	100.2	53.9	120.27	84.7	Daily
GRM-Singapore Dubai Hydrocracking	USD/bbl	35.8	(7.6)	2.8	35.0	131	485.4	26.57	3,042.4	440.3	16.64	2,026.7	Daily
Olefins Product Prices and Spread													
Ethylene, FOB Japan Spot	USD/t	1,080	0.0	(1.8)	(6.9)	(18.8)	9.6	1,204	14.6	10.1	1,152	14.5	Tuesday
Ethylene - Naphtha Spread	USD/t	304	0.6	(7.0)	(8.4)	(34.5)	3.9	377	(25.3)	(3.4)	332	(30.6)	Daily
Propylene (Olefins), FOB Japan Spot	USD/t	1,025	0.0	1.0	(9.7)	(14.6)	7.9	1,113	4.4	10.5	1,103	6.3	Tuesday
Propylene - Naphtha Spread	USD/t	249	0.7	2.9	(18.9)	(25.5)	(3.3)	286	(45.0)	(5.8)	282	(44.6)	Daily
Naphtha, Singapore Spot FOB	USD/t	776	(0.2)	0.4	(6.3)	(10.3)	12.1	827	51.4	17.6	821	55.3	Daily
Polyolefins Prices and Spread													
Polye HDPE SE Asia	USD/t	1,230	0.0	(2.4)	(10.9)	(14.6)	3.4	1,364	11.7	7.6	1,323	12.7	Tuesday
HDPE - Naphtha Spread	USD/t	454	0.4	(6.8)	(17.7)	(21.0)	(8.8)	537	(20.5)	(4.8)	503	(22.1)	Daily
Polye LDPE-Film, CFR SE Asia Spot	USD/t	1,600	0.0	(1.8)	(6.4)	(9.6)	8.1	1,706	7.7	2.5	1,652	6.6	Tuesday
LDPE - Naphtha Spread	USD/t	824	0.2	(3.9)	(6.6)	(8.9)	4.6	879	(15.4)	(8.6)	831	(18.6)	Daily
PP Film, Spot South East Asia	USD/t	1,240	0.0	(0.8)	(8.8)	(12.1)	4.2	1,355	0.3	0.3	1,328	(0.6)	Tuesday
PP - Naphtha Spread	USD/t	464	0.4	(2.7)	(12.8)	(14.8)	(6.8)	528	(34.3)	(18.5)	508	(37.1)	Daily
MEG Prices and Spread													
MEG, CFR South East Asia	USD/t	635	0.0	3.3	(0.8)	(6.6)	0.0	647	(0.1)	(13.7)	671	2.6	Tuesday
MEG - Ethylene Spread	USD/t	(67)	0.0	33.0	41	(64)	1,176.2	(136)	NA	(458.7)	-78	(11,767.9)	Tuesday
Aromatics Product Prices and Spread													
Paraxylene, FOB USG Spot	USD/t	1,700	0.0	7.6	21.4	28.3	87.8	1,415	55.6	49.1	1,264	51.0	Tuesday
Paraxylene - Condensate Spread	USD/t	628	(2.9)	18.7	51.0	57.7	162.4	465	26.4	69.1	374	16.2	Tuesday
Paraxylene - 92 RON Spread	USD/t	400	(7.5)	22.0	97.4	31.5	197.6	277	(5.1)	52.3	243	(7.9)	Daily
Toluene, FOB Korea Spot	USD/t	1,150	0.0	4.1	8.5	6.0	64.3	1,069	46.7	29.9	964	43.7	Tuesday
Benzene, CFR Japan Spot	USD/t	1,390	0.0	5.3	15.4	16.8	37.6	1,228	27.4	24.1	1,151	36.8	Tuesday
Benzene - Naphtha Spread	USD/t	640	0.3	11.7	58.2	81.1	87.8	428	(1.8)	38.5	357	8.1	Daily
Benzene - 92 RON Spread	USD/t	90	(26.6)	32.7	1087.7	(46.9)	(62.5)	90	(74.0)	(59.5)	130	(51.5)	Daily
Condensate	USD/t	1,072	1.8	2.0	9.0	15.7	61.1	950	75.5	41.0	889	72.8	Daily
PTA Prices and Spread													
PTA, CFR South East Asia	USD/t	1,015	0.0	2.0	5.7	8.6	36.2	973	39.9	29.9	903	36.6	Tuesday
PTA - Paraxylene Spread	USD/t	(124)	0.0	(95.0)	(663.6)	(362.4)	(189.4)	25	(70.7)	(77.6)	57	(43.6)	Tuesday
PVC Prices and Spread													
PVC, CFR South East Asia	USD/t	1,320	0.0	(2.2)	(8.3)	(9.6)	(5.7)	1,417	(7.9)	(15.7)	1,404	(0.7)	Tuesday
VNT's PVC-Ethylene Spread	USD/t	1,016	(0.2)	(0.7)	(8.3)	2.1	(8.3)	1,040	0.5	(19.4)	1,073	14.6	Tuesday
Ethylene Dichloride CFR Far East Asia	USD/t	620	0.0	0.0	(9.5)	(14.5)	(31.5)	679	(4.4)	(27.4)	774	21.5	Tuesday
Metal													
Gold	USD/oz	1,853	0.1	0.4	(1.6)	(4.3)	1.3	1,889	4.0	5.1	1,882	4.3	Daily
SPDR Gold Holdings	Tons	1,063	0.0	(0.4)	(1.8)	(2.6)	9.0	1,081	4.9	10.0	1,051	(2.8)	Friday
LME Copper 3 Month Rolling Forward	USD/t	9,730	0.3	2.4	3.4	(6.2)	0.1	9,763	0.3	1.8	9,880	9.5	Daily
Silver Future	USD/oz	22	(0.4)	0.8	(1.2)	(12.3)	(5.6)	23	(14.1)	(2.5)	24	(11.2)	Daily
China Composite Steel Prices	CNY/t	5,191	(0.1)	0.3	(3.9)	(3.8)	2.3	5,341	(7.2)	(4.7)	5,266	0.1	Daily
Lithium	USD/t	1,011	0.0	0.0	(4.7)	(3.3)	119.0	1,048	453.3	189.0	828	410.2	Monthly
Agriculture Prices													
Malaysian Crude Palm Oil Spot Price	MYR/t	6,755	0.0	1.2	(4.7)	4.7	30.4	6,849	56.5	31.4	6,437	56.3	Daily
SGX Ribbed Smoked Sheet 3 (RSS3)													
Futures	USD/kg	215	(0.0)	(0.9)	3.1	1.2	7.7	213	(5.5)	10.8	211	(8.2)	Daily
Sugar #11	USc/lb	19	0.1	(1.9)	(0.2)	(0.6)	4.7	20	29.5	4.9	19	32.2	Daily
Cotton	USc/lb	141	2.7	3.4	(4.3)	3.6	24.9	142	69.0	25.7	131	56.5	Daily
Paddy	Bt/t	9,450	0.0	0.0	4.4	9.2	42.1	8,943	(0.3)	36.7	8,538	(10.6)	Daily
Soybean meal	USD/t	416	(0.4)	0.7	(1.8)	(11.1)	0.9	436	6.2	28.1	444	5.8	Daily
Chicken	Bt/kg	43	0.0	0.0	(4.4)	4.9	4.9	43	25.3	17.7	42	23.4	Daily
Swine	Bt/kg	115	0.0	0.0	11.2	27.2	24.5	105	37.7	44.0	101	31.3	Daily
Shrimp	Bt/kg	150	0.0	0.0	7.1	11.1	(10.4)	143	2.7	0.0	161	15.0	Daily
Tuna	USD/t	1,800	0.0	0.0	0.0	(5.3)	12.5	1,842	37.8	29.2	1,717	32.2	Monthly
Freight Rate													
Baltic Freight Index: BDIY	pts	2,410	(4.1)	(8.5)	(11.3)	2.2	8.7	2,573	(3.1)	(30.9)	2,273	6.7	Daily
Baltic Supramax Index: BSI58	pts	2,632	0.0	(2.6)	(3.6)	(6.3)	14.9	2,690	24.7	(5.8)	2,460	37.8	Daily
China Containerized Freight Index (CCFI)	pts	3,191	0.0	0.0	4.4	(2.6)	(4.6)	3,128	52.9	(4.0)	3,312	66.7	Friday
World Container Index (WCI)	USD/40 ft.Bc	7,626	0.0	(0.1)	(1.3)	(6.5)	(18.0)	7,803	43.1	(18.4)	8,635	64.3	Thursday

Source: Bloomberg, BANPU, OAE, Thai Union Group, Krungsri Securities



การถือครองหุ้นของนักลงทุนต่างชาติ

Foreign Ownership Top Buy by Value (Btm)					
Name	Jun 8	Jun 7	Jun 6	Jun 2	Jun 1
1 BANPU	391.0	10.6	(46.7)	(5.2)	(12.4)
2 BH	194.2	92.1	76.3	(78.1)	156.4
3 MINT	141.0	206.5	130.9	(337.7)	95.1
4 KTB	127.5	139.4	3.9	40.6	171.6
5 ADVANC	117.2	(299.9)	274.6	(544.2)	441.9
6 SPRC	107.7	115.3	112.3	127.9	71.8
7 PTTEP	101.3	(455.7)	(470.8)	(244.6)	394.1
8 CPN	84.4	32.6	82.7	69.7	215.7
9 BCP	73.3	9.3	43.9	(75.6)	62.4
10 TISCO	60.6	(28.5)	0.1	(0.8)	(86.5)
11 MEGA	57.2	(35.0)	12.4	(69.7)	(18.4)
12 ESSO	33.8	24.7	11.1	(5.2)	0.5
13 AOT	29.6	(66.9)	(93.8)	(336.3)	400.3
14 TOP	24.9	284.4	133.6	(351.4)	(25.9)
15 JMT	21.1	212.5	53.8	(283.7)	526.4
16 KTC	21.0	5.6	18.8	(2.9)	236.4
17 IRPC	14.4	(17.8)	31.6	(8.2)	3.1
18 TRUE	12.6	(39.1)	(1.9)	(67.4)	0.0
19 TTA	12.5	5.2	0.8	31.0	36.6
20 THANI	12.2	1.6	3.7	7.7	1.2

Foreign Ownership Top Sell by Value (Btm)					
Name	Jun 8	Jun 7	Jun 6	Jun 2	Jun 1
1 TU	(322.3)	(43.9)	(19.9)	(119.9)	68.3
2 CPALL	(175.6)	(448.1)	121.0	(145.1)	511.0
3 PTT	(85.3)	(128.0)	33.4	(285.8)	548.2
4 PTTGC	(55.8)	(28.9)	(28.3)	(403.1)	198.8
5 EA	(37.1)	(17.4)	87.8	1.3	36.5
6 BTS	(35.3)	(33.5)	82.0	49.7	126.0
7 SCB	(29.7)	(289.3)	(66.7)	(133.1)	450.3
8 BCPG	(26.8)	(13.5)	(37.4)	(83.1)	(1.1)
9 BCH	(19.1)	(73.7)	(16.0)	(3.5)	(1.0)
10 BBL	(18.3)	(49.1)	(14.9)	78.8	81.6
11 SCC	(18.2)	(13.6)	(17.0)	(229.5)	68.3
12 CHG	(17.7)	(20.2)	6.2	1.2	(10.2)
13 HANA	(17.1)	(19.5)	42.5	2.2	(18.6)
14 KBANK	(16.0)	81.7	40.3	(4.2)	80.1
15 SPALI	(15.8)	(40.7)	(55.2)	(2.7)	(58.0)
16 GULF	(14.4)	(5.0)	2.9	(176.2)	(107.8)
17 COM7	(12.2)	61.7	(13.5)	14.6	121.2
18 HMPRO	(11.2)	(110.6)	(24.5)	(295.2)	49.5
19 CRC	(11.0)	44.3	6.3	(160.0)	(27.8)
20 MAJOR	(10.0)	(17.5)	(3.7)	(13.2)	(17.7)

Foreign Ownership Net Buy and Sell by Value (mtd)				
Name	mtd		Name	Net Sell (Btm)
	Net Buy (Btm)			
1 BDMS	859.4		PTTEP	(675.6)
2 SPRC	534.9		LH	(457.8)
3 JMT	530.2		TU	(437.7)
4 CPN	485.1		HMPRO	(391.9)
5 KTB	483.1		MTC	(369.4)
6 BH	440.9		PTTGC	(317.3)
7 BANPU	337.3		GULF	(300.6)
8 KTC	278.9		STGT	(290.3)
9 OR	248.5		SCC	(210.1)
10 MINT	235.8		SPALI	(172.4)
11 BTS	188.9		BCPG	(161.9)
12 KBANK	182.0		CRC	(148.1)
13 COM7	171.9		CPALL	(136.8)
14 KCE	154.5		BCH	(113.4)
15 SCGP	140.5		TRUE	(95.8)
16 STARK	124.4		SCB	(68.5)
17 RATCH	122.7		AOT	(67.1)
18 BCP	113.4		TCAP	(62.8)
19 TIDLOR	100.7		MAJOR	(62.1)
20 INTUCH	90.6		IVL	(62.0)

Foreign Ownership Net Buy and Sell by Value (ytd)				
Name	ytd		Name	Net Sell (Btm)
	Net Buy (Btm)			
1 SCB	74,778.9		PTTGC	(6,942.5)
2 EA	43,948.6		GULF	(4,134.8)
3 PTTEP	21,655.4		SCC	(2,939.2)
4 KBANK	16,523.4		TQM	(2,611.4)
5 STARK	12,205.2		HANA	(2,496.0)
6 ADVANC	10,966.0		OSP	(1,989.3)
7 PTT	8,248.5		MTC	(1,613.0)
8 CPALL	7,194.8		IRPC	(1,527.9)
9 BH	6,845.0		CBG	(1,454.3)
10 BDMS	6,022.7		TU	(1,361.6)
11 BBL	3,614.4		BCPG	(1,130.0)
12 TIDLOR	2,979.9		IVL	(1,127.5)
13 CPN	2,859.9		KKP	(1,005.8)
14 AOT	2,847.3		SAWAD	(899.0)
15 TOP	2,015.9		KCE	(846.2)
16 BCP	1,933.8		BAM	(793.8)
17 KTB	1,858.0		SPALI	(636.9)
18 LH	1,466.3		RS	(569.1)
19 ESSO	1,300.9		GUNKUL	(537.3)
20 TISCO	1,082.3		COM7	(502.6)

Sectoral Indices: Foreign Ownership Net Buy & Sell by Value (Btm)					
Sector	Jun 8	Jun 7	Jun 6	Jun 2	Jun 1
1 AGRI	0.0	(7.8)	(2.8)	(12.9)	(12.6)
2 BANK	131.5	(128.6)	(16.0)	(37.2)	772.3
3 COMM	(158.2)	(447.7)	128.7	(662.0)	652.0
4 CONMAT	(26.5)	(16.5)	(23.3)	(230.0)	72.5
5 CONS	3.6	2.6	11.2	(24.5)	(5.6)
6 ENERG	580.8	(188.3)	8.2	(1,334.7)	1,418.4
7 ETRON	(23.8)	(33.2)	44.2	73.5	83.5
8 FIN	56.8	274.5	56.6	(589.6)	821.1
9 FOOD	(167.1)	120.8	240.5	(812.8)	491.5
10 HELTH	161.5	(54.7)	425.9	(64.4)	677.7
11 ICT	117.3	(348.5)	396.6	(790.0)	578.4
12 INSUR	0.0	0.4	0.0	10.8	0.0
13 MEDIA	(4.6)	(16.0)	(1.6)	(22.6)	2.4
14 PETRO	(49.0)	(18.9)	(19.2)	(528.2)	236.0
15 PROP	77.0	(26.1)	47.4	(481.8)	234.4
16 TOURISM	0.9	0.9	0.4	(2.7)	(14.3)
17 TRANS	6.9	(140.4)	49.3	(374.8)	697.8

Sectoral Indices: Foreign %Ownership					
Sector	Jun 8	Jun 7	Jun 6	Jun 2	Jun 1
1 AGRI	16.42	16.42	16.44	16.44	16.48
2 BANK	26.14	26.10	26.10	26.23	26.22
3 COMM	20.72	20.74	20.75	20.76	20.87
4 CONMAT	12.66	12.69	12.69	12.68	12.72
5 CONS	11.40	11.33	11.39	11.38	11.38
6 ENERG	18.90	18.84	18.83	18.84	18.90
7 ETRON	31.21	31.20	31.37	31.32	31.23
8 FIN	17.61	17.67	17.60	17.58	17.67
9 FOOD	22.78	22.80	22.75	22.65	22.79
10 HELTH	20.75	20.72	20.73	20.65	20.67
11 ICT	35.79	35.66	35.66	35.71	35.74
12 INSUR	19.09	19.14	19.04	19.23	19.25
13 MEDIA	13.16	13.13	13.17	13.19	13.23
14 PETRO	45.16	45.17	45.25	45.40	45.29
15 PROP	23.33	23.33	23.44	23.39	23.50
16 TOURISM	8.13	8.13	8.13	8.13	8.13
17 TRANS	10.17	10.17	10.18	10.19	10.21

Source: The Stock Exchange of Thailand, Krungsri Securities



ข้อมูลการซื้อขาย NVDR

NVDR Top Buy by Value (Btm)

Name	Jun 8	Jun 7	Jun 6	Jun 2	Jun 1
1 BANPU	295.0	791.5	166.5	44.2	26.6
2 TOP	176.6	251.9	101.9	66.8	13.9
3 COM7	108.9	176.4	87.8	7.0	23.6
4 EA	97.9	(49.3)	(68.4)	24.9	180.0
5 RATCH	82.0	18.4	(42.8)	12.9	(13.8)
6 IRPC	78.6	(17.5)	25.0	21.9	23.6
7 SCB	63.9	(46.8)	21.1	31.0	(208.5)
8 ARIN	60.7	11.4	1.3	5.9	0.8
9 GPSC	60.7	67.8	2.3	(9.5)	61.5
10 NEX	57.6	2.3	(2.9)	(7.6)	(19.4)
11 CPN	56.8	(82.4)	(84.7)	2.8	(5.9)
12 BCH	53.9	6.0	2.4	63.1	40.6
13 BE8	52.9	6.6	0.3	3.4	(45.4)
14 BCP	46.7	57.9	5.3	33.1	8.8
15 IVL	44.8	83.6	62.4	136.6	82.9
16 KCE	43.2	(25.9)	(27.8)	(11.7)	(55.1)
17 KKP	41.9	(13.8)	(45.0)	(59.2)	(19.0)
18 GLOBAL	39.1	17.5	(0.3)	23.2	29.3
19 NUSA	37.7	(2.0)	5.5	8.2	(0.2)
20 SAWAD	32.3	12.9	24.1	28.9	(47.0)

NVDR Top Sell by Value (Btm)

Name	Jun 8	Jun 7	Jun 6	Jun 2	Jun 1
1 AOT	(265.1)	(143.7)	(206.8)	12.3	75.6
2 BJC	(217.6)	13.1	(14.6)	(10.9)	(1.5)
3 ADVANC	(178.0)	(117.0)	(77.9)	23.4	149.5
4 GUNKUL	(135.4)	14.7	5.9	(17.4)	(54.3)
5 KTB	(129.2)	(182.3)	(68.3)	30.6	60.7
6 TRUE	(124.4)	(66.1)	(76.3)	10.4	113.0
7 TISCO	(116.9)	(73.4)	(8.6)	25.6	0.4
8 BH	(98.7)	(82.5)	(75.7)	11.2	128.0
9 BDMS	(97.1)	225.2	(37.5)	(64.0)	(5.6)
10 MTC	(93.2)	27.8	8.8	(13.4)	(34.5)
11 SPRC	(90.5)	(14.0)	(41.5)	(68.0)	(36.2)
12 BBL	(83.5)	68.7	11.8	(78.9)	(11.4)
13 KBANK	(82.5)	(25.3)	(114.6)	(111.7)	(40.2)
14 JMT	(73.5)	(24.8)	(57.0)	(180.8)	96.3
15 CPALL	(62.2)	(210.4)	(35.5)	231.5	38.2
16 TTB	(60.6)	26.2	26.9	25.9	40.1
17 BTS	(54.5)	(43.2)	13.8	4.6	(12.5)
18 OR	(42.8)	(54.7)	137.0	(14.0)	72.9
19 DELTA	(42.4)	(160.1)	(47.9)	(21.8)	10.5
20 STGT	(42.3)	(60.1)	(47.6)	(1.2)	(39.0)

NVDR Top Most Active Value (Btm)

Name	Total Value Trade			NVDR as % of	
	Buy	Sell	Total	Net	Trading Value
1 ADVANC	567.2	745.2	1,312.3	(178.0)	37.5
2 BANPU	663.6	368.6	1,032.2	295.0	24.6
3 PTT	495.3	524.2	1,019.5	(28.9)	41.3
4 PTTEP	495.2	465.4	960.6	29.8	25.1
5 BDMS	370.1	467.2	837.4	(97.1)	35.0
6 KBANK	360.4	443.0	803.4	(82.5)	30.8
7 AOT	238.1	503.2	741.3	(265.1)	38.3
8 CPALL	311.9	374.1	685.9	(62.2)	24.7
9 TOP	392.4	215.8	608.2	176.6	26.5
10 COM7	352.5	243.6	596.0	108.9	34.2
11 BBL	253.4	336.9	590.3	(83.5)	31.0
12 EA	322.1	224.2	546.3	97.9	36.2
13 THG	261.7	254.7	516.5	7.0	29.9
14 GUNKUL	163.7	299.1	462.9	(135.4)	20.0
15 BH	161.5	260.2	421.7	(98.7)	37.0
16 CPF	190.2	230.9	421.1	(40.7)	20.3
17 KCE	229.1	186.0	415.1	43.2	38.0
18 KTB	136.4	265.6	402.0	(129.2)	27.0
19 BJC	90.2	307.8	398.0	(217.6)	33.0
20 JMT	146.3	219.8	366.1	(73.5)	30.0

NVDR Shares to Total Paid-up Shares (%)

Name	Jun 8, 2022		Paid up Shares	Paid up %
	Outstanding	Paid up		
1 BBL	407,699,866	1,908,842,894		21.36
2 EMC-W6	866,167,764	4,216,721,892		20.54
3 KBANK	436,581,355	2,369,327,593		18.43
4 LH	2,182,758,033	11,949,713,176		18.27
5 NINE	61,661,127	365,549,286		16.87
6 AP	497,680,223	3,145,899,495		15.82
7 THIP	12,941,674	89,999,686		14.38
8 GBX	151,407,910	1,089,076,392		13.90
9 TOP	267,913,623	2,040,027,873		13.13
10 KKP	109,958,200	846,751,109		12.99
11 BCP	177,957,510	1,376,923,157		12.92
12 MINT-W7	22,940,001	182,826,583		12.55
13 PSL	195,563,621	1,559,291,862		12.54
14 BANPU	840,266,433	6,766,108,686		12.42
15 BH	96,681,779	794,885,742		12.16
16 BDMS	1,874,214,352	15,892,001,895		11.79
17 DIMET-W4	93,580,232	806,553,450		11.60
18 MORE	756,773,808	6,530,871,595		11.59
19 AH	41,006,422	354,842,012		11.56
20 MCS	54,077,032	477,000,000		11.34

NVDR Net Buy and Sell by Value (mtd)

Name	mtd	
	Net Buy (Btm)	Net Sell (Btm)
1 PTTEP	1,618.4	(593.3)
2 BANPU	1,323.8	(527.6)
3 TOP	611.2	(374.3)
4 PTT	489.9	(288.5)
5 IVL	410.4	(261.6)
6 COM7	403.6	(250.2)
7 HMPRO	292.6	(242.3)
8 EGCO	223.2	(241.0)
9 EA	185.2	(239.8)
10 GPSC	182.8	(236.2)
11 BCH	165.9	(231.3)
12 INTUCH	154.0	(229.4)
13 BCP	151.8	(210.4)
14 BEM	139.5	(200.0)
15 SPALI	137.6	(190.2)
16 TIPH	134.9	(186.4)
17 IRPC	131.7	(186.1)
18 TIDLOR	111.8	(172.9)
19 AWC	109.1	(146.6)
20 GLOBAL	108.8	(144.5)

NVDR Net Buy and Sell by Value (ytd)

Name	ytd	
	Net Buy (Btm)	Net Sell (Btm)
1 PTTEP	19,127.3	(2,978.9)
2 BDMS	12,922.4	(2,890.6)
3 AOT	10,987.1	(2,219.9)
4 ADVANC	8,827.8	(2,095.6)
5 CPALL	7,231.3	(1,585.8)
6 KBANK	7,123.7	(1,490.2)
7 TOP	6,756.6	(1,244.7)
8 EA	5,862.2	(1,209.9)
9 BANPU	5,853.0	(1,062.2)
10 BH	5,719.0	(923.3)
11 HMPRO	5,663.4	(702.9)
12 PTT	4,281.3	(660.5)
13 BCP	3,381.9	(653.7)
14 OR	2,755.3	(643.1)
15 CPN	2,584.7	(641.4)
16 CRC	2,523.1	(634.9)
17 KKP	2,453.6	(622.6)
18 OSP	2,416.2	(614.0)
19 EGCO	2,019.7	(597.6)
20 MTC	1,846.8	(568.4)

Source: The Stock Exchange of Thailand



ข้อมูลการซื้อขาย Single Stock Future

Top Net Increase by OI Notional Value

Name	OI Notional Value Change (Btm)			
	1D	1W	1M	qtd
1 TRUE	70.9	68.6	29.5	(427.9)
2 ADVANC	69.4	181.9	(30.6)	226.4
3 BDMS	60.2	138.3	257.5	295.2
4 BBL	41.6	88.5	126.4	412.7
5 PTTEP	36.2	37.4	449.1	426.9
6 BANPU	29.8	27.8	(165.6)	(181.6)
7 KTB	17.6	(72.7)	(291.1)	(59.4)
8 KBANK	16.5	33.7	117.3	330.3
9 PTG	13.0	31.0	144.4	135.7
10 SCC	12.7	14.9	(51.7)	(34.9)
11 INTUCH	11.5	8.5	(29.8)	(20.5)
12 CPALL	9.1	71.4	14.3	(82.8)
13 BTS	8.9	26.7	151.1	(28.5)
14 BEM	8.8	4.9	(169.9)	(33.8)
15 CK	8.3	8.3	1.1	(4.8)
16 AMATA	7.6	1.3	(30.9)	12.0
17 BCP	7.2	(10.3)	(22.8)	33.7
18 RATCH	7.1	13.0	20.1	12.2
19 SPRC	6.7	1.3	(11.2)	(56.5)
20 IVL	5.6	52.5	(51.6)	(6.0)

Top Net Decrease by OI Notional Value

Name	OI Notional Value Change (Btm)			
	1D	1W	1M	qtd
1 CBG	(23.3)	(41.3)	(11.1)	(386.0)
2 PTT	(22.2)	5.5	(98.4)	(71.9)
3 EGCO	(19.6)	(33.4)	(101.0)	(85.3)
4 JAS	(17.8)	(0.2)	210.6	369.4
5 STEC	(17.0)	(19.6)	9.1	0.3
6 DTAC	(12.4)	3.2	(18.6)	(105.4)
7 ESSO	(11.0)	(27.1)	(64.8)	(69.7)
8 TTA	(10.9)	(5.6)	(22.8)	(50.0)
9 COM7	(9.7)	(36.3)	(305.2)	(312.8)
10 HANA	(9.1)	18.9	190.5	82.9
11 GUNKUL	(8.9)	(45.4)	10.6	(309.0)
12 GPSC	(6.5)	53.9	(10.7)	(147.5)
13 CPF	(6.3)	(1.1)	(143.9)	(128.8)
14 BJC	(6.0)	(26.6)	(319.3)	(176.5)
15 TTCL	(5.2)	(13.0)	(12.6)	(6.9)
16 PSL	(4.4)	15.4	(20.2)	(15.8)
17 MAJOR	(4.2)	(1.1)	43.1	39.4
18 CENTEL	(4.1)	(12.9)	(11.5)	28.8
19 CPN	(4.0)	(14.1)	(10.6)	(70.7)
20 IRPC	(4.0)	(4.1)	(174.3)	(313.9)

Top Gainers by Underlying

Name	%Price change 1D	Volume		
		(contracts)	Value (Btm)	OI (contracts)
1 ESSO	9.6%	1,687	19.2	5,955
2 GUNKUL	6.1%	7,023	42.5	257,554
3 BCP	5.3%	325	11.4	2,806
4 TOP	4.3%	457	27.8	1,417
5 JAS	4.1%	14,521	51.7	324,556
6 GFPT	3.6%	648	11.1	3,559
7 TRUE	3.6%	19,013	88.6	113,750
8 IRPC	3.4%	9,380	34.0	32,024
9 SPRC	3.1%	1,527	20.0	18,863
10 DTAC	2.9%	348	15.7	5,379
11 EPG	2.5%	1,021	10.3	21,925
12 TTCL	2.0%	1,512	7.9	5,299
13 MEGA	2.0%	10	0.5	491
14 BA	1.9%	509	5.3	4,667
15 CPF	1.9%	1,712	45.4	59,271
16 ORI	1.9%	505	5.4	12,685
17 CKP	1.9%	1,012	5.5	39,579
18 PRM	1.7%	2,501	15.3	30,678
19 AMATA	1.5%	1,130	22.7	2,569
20 WHA	1.3%	5,064	16.4	60,055

Top Losers by Underlying

Name	%Price change 1D	Volume		
		(contracts)	Value (Btm)	OI (contracts)
1 BJC	-4.9%	848	29.0	16,535
2 VNG	-4.3%	1,521	11.9	15,770
3 COM7	-4.2%	656	22.5	10,601
4 STA	-4.1%	588	13.6	4,048
5 BDMS	-3.8%	3,717	92.9	14,137
6 AEONTS	-3.1%	72	13.3	1,128
7 BCH	-3.0%	1,417	27.3	14,434
8 DELTA	-3.0%	105	34.0	293
9 HMPRO	-2.8%	107	1.5	12,028
10 CBG	-2.3%	682	72.6	16,589
11 BEM	-2.2%	1,027	9.0	26,093
12 HANA	-2.2%	324	14.7	11,841
13 TTA	-2.0%	2,135	21.4	16,864
14 TTB	-2.0%	3,754	37.5	80,166
15 VGI	-1.9%	1,585	8.1	25,443
16 CPALL	-1.9%	226	14.4	4,239
17 KTB	-1.9%	3,021	46.5	20,935
18 RS	-1.9%	211	3.3	85,440
19 KKP	-1.7%	260	18.3	1,328
20 INTUCH	-1.7%	184	13.0	1,377

Most Active by Notional Trading Value

Name	%Price change 1D	Volume		
		(contracts)	Value (Btm)	OI (contracts)
1 ADVANC	-1.4%	745	157.2	2,605
2 BDMS	-3.8%	3,717	92.9	14,137
3 EA	0.3%	1,020	91.3	47,282
4 EA	0.3%	1,020	91.3	47,282
5 TRUE	3.6%	19,013	88.6	113,750
6 AOT	-0.7%	1,245	85.9	7,030
7 PTTEP	0.9%	446	75.8	5,032
8 KBANK	-0.7%	522	75.4	8,311
9 CBG	-2.3%	682	72.6	16,589
10 BANPU	0.8%	4,617	60.0	87,837
11 BBL	-0.8%	459	58.5	12,808
12 MTC	1.0%	1,126	55.2	8,712
13 SCC	-0.5%	151	55.0	3,644
14 SAWAD	-0.5%	996	54.3	9,684
15 JAS	4.1%	14,521	51.7	324,556
16 BEC	0.0%	3,016	47.4	46,820
17 KTB	-1.9%	3,021	46.5	20,935
18 CPF	1.9%	1,712	45.4	59,271
19 SCB	-0.9%	402	43.8	5,462
20 BLA	0.6%	1,104	43.1	3,826

Most Crowded Single Stock Future by Notional OI Value

Name	OI Notional Value (Btm)	Name	OI Notional Value (Btm)
2 KTC	2,352.8	22 PTT	532.9
3 KTC	2,352.8	23 PTTGC	531.4
4 CBG	1,766.7	24 TRUE	530.1
5 BBL	1,633.0	25 SAWAD	527.8
6 CPF	1,570.7	26 KCE	488.3
7 GUNKUL	1,558.2	27 AOT	485.1
8 RS	1,341.4	28 PTG	477.1
9 SCC	1,326.4	29 PLANB	435.3
10 KBANK	1,200.9	30 IVL	428.5
11 JAS	1,155.4	31 MTC	426.9
12 BANPU	1,141.9	32 COM7	363.1
13 PTTEP	855.4	33 BDMS	353.4
14 BEC	735.1	34 BTS	348.7
15 TU	676.4	35 BCPG	333.2
16 GPSC	639.0	36 KTB	322.4
17 GULF	634.7	37 EGCO	320.4
18 SCB	595.4	38 BCH	278.6
19 BJC	566.3	39 BH	272.6
20 ADVANC	549.7	40 SUPER	271.3

Source: The Stock Exchange of Thailand, TFEX



ข้อมูลแบบรายงานการเปลี่ยนแปลงการถือหลักทรัพย์และสัญญาซื้อขายล่วงหน้าของผู้บริหาร

ชื่อบริษัท	วิธีการได้มา/ จำหน่าย	ชื่อผู้บริหาร	ประเภท	วันที่ได้มา/จำหน่าย	จำนวน (หุ้น)	ราคาเฉลี่ย (บาท)	มูลค่ารวม (บาท)
GULF	ซื้อ	นาย สารัชต์ รัตนาวะดี	หุ้นสามัญ	06-06-65	1,480,000	47.35	70,078,000
K	ขาย	นาง พูนสุข พิเศษสิทธิ์	หุ้นสามัญ	07-06-65	8,920,000	1.62	14,450,400
K	ซื้อ	นาย สมชาย ชิวสทธานนท์	หุ้นสามัญ	07-06-65	17,480,000	1.62	28,317,600
JMART	ซื้อ	นาย อติศักดิ์ สุขุมวิทยา	หุ้นสามัญ	07-06-65	300,000	59.17	17,751,000
CPT	ซื้อ	นาย สมศักดิ์ หลิมประเสริฐ	หุ้นสามัญ	07-06-65	200,100	0.87	174,087
TCMC	ซื้อ	นาย พิมล ศรีวิกรม์	หุ้นสามัญ	07-06-65	3,500,000	1.92	6,720,000
TSTE	ซื้อ	นาย ประภาส ชุตินวาทพันธ์	หุ้นสามัญ	07-06-65	800	7.20	5,760
TRUBB	ขาย	นาย วรเทพ วงศาสุทธิกุล	ใบสำคัญแสดงสิทธิที่จะซื้อหุ้น	07-06-65	300,000	0.46	138,000
PPM	ซื้อ	นาง นันธิรา ฤทธิมนตร์	หุ้นสามัญ	07-06-65	5,000	3.30	16,500
PSG	ขาย	นาย ชัยยศ จีระบรรกุล	หุ้นสามัญ	07-06-65	461,200	1.05	484,260
L&E	ขาย	นาย อนรรฆ ธีรยิ่งกาญจน์	หุ้นสามัญ	08-06-65	1,230,000	2.60	3,198,000
KUN	ซื้อ	นาง ประวีร์รัตน์ เทวอักษร	หุ้นสามัญ	07-06-65	50,000	2.56	128,000
KUN	ซื้อ	นาย คณา เทวอักษร	หุ้นสามัญ	07-06-65	50,000	2.56	128,000
SPALI	ซื้อ	นาง อัจฉรา ตั้งมติธรรม	หุ้นสามัญ	07-06-65	30,000	20.40	612,000
SPALI	ซื้อ	นาย ประทีป ตั้งมติธรรม	หุ้นสามัญ	07-06-65	30,000	20.40	612,000
SFLEX	ขาย	นาย เอก พิจารณ์จิตร	หุ้นสามัญ	07-06-65	550,000	4.40	2,420,000
ASIAN	ซื้อ	นาย สมศักดิ์ อมรัตน์ชัยกุล	หุ้นสามัญ	07-06-65	694,200	16.64	11,551,488
NDR	ขาย	นาง ธัญรัตน์ สัมฤทธิ์วิณิชชา	ใบสำคัญแสดงสิทธิที่จะซื้อหุ้น	07-06-65	250,000	0.51	127,500

Source: SEC (Form 59-2)



หลักทรัพย์ที่เข้าข่ายมาตรการกำกับการซื้อขาย

ระดับ 1: Cash Balance

หลักทรัพย์	วันเริ่มต้น	วันสิ้นสุด	วันที่ประกาศ
ARIN	30 พ.ค. 2565	17 มิ.ย. 2565	27 พ.ค. 2565
ARIN-F	30 พ.ค. 2565	17 มิ.ย. 2565	27 พ.ค. 2565
BIS	26 พ.ค. 2565	15 มิ.ย. 2565	25 พ.ค. 2565
BIS-F	26 พ.ค. 2565	15 มิ.ย. 2565	25 พ.ค. 2565
BKD	30 พ.ค. 2565	17 มิ.ย. 2565	27 พ.ค. 2565
BKD-F	30 พ.ค. 2565	17 มิ.ย. 2565	27 พ.ค. 2565
BKD-W2	30 พ.ค. 2565	17 มิ.ย. 2565	27 พ.ค. 2565
FSMART	30 พ.ค. 2565	17 มิ.ย. 2565	27 พ.ค. 2565
FSMART-F	30 พ.ค. 2565	17 มิ.ย. 2565	27 พ.ค. 2565
KCC	23 พ.ค. 2565	10 มิ.ย. 2565	20 พ.ค. 2565
KCC-F	23 พ.ค. 2565	10 มิ.ย. 2565	20 พ.ค. 2565
LDC	06 มิ.ย. 2565	23 มิ.ย. 2565	02 มิ.ย. 2565
LDC-F	06 มิ.ย. 2565	23 มิ.ย. 2565	02 มิ.ย. 2565
MUD	07 มิ.ย. 2565	27 มิ.ย. 2565	06 มิ.ย. 2565
MUD-F	07 มิ.ย. 2565	27 มิ.ย. 2565	06 มิ.ย. 2565
NBC	30 พ.ค. 2565	17 มิ.ย. 2565	27 พ.ค. 2565
NBC-F	30 พ.ค. 2565	17 มิ.ย. 2565	27 พ.ค. 2565
SOLAR	08 มิ.ย. 2565	28 มิ.ย. 2565	07 มิ.ย. 2565
SOLAR-F	08 มิ.ย. 2565	28 มิ.ย. 2565	07 มิ.ย. 2565
SOLAR-W1	08 มิ.ย. 2565	28 มิ.ย. 2565	07 มิ.ย. 2565

ระดับ 2: ห้ามคำนวณวงเงินซื้อขาย และ Cash Balance

หลักทรัพย์	วันเริ่มต้น	วันสิ้นสุด	วันที่ประกาศ
ARIN	09 มิ.ย. 2565	29 มิ.ย. 2565	08 มิ.ย. 2565
ARIN-F	09 มิ.ย. 2565	29 มิ.ย. 2565	08 มิ.ย. 2565
ASAP	24 พ.ค. 2565	13 มิ.ย. 2565	23 พ.ค. 2565
ASAP-F	24 พ.ค. 2565	13 มิ.ย. 2565	23 พ.ค. 2565
BKD	06 มิ.ย. 2565	23 มิ.ย. 2565	02 มิ.ย. 2565
BKD-F	06 มิ.ย. 2565	23 มิ.ย. 2565	02 มิ.ย. 2565
BKD-W2	06 มิ.ย. 2565	23 มิ.ย. 2565	02 มิ.ย. 2565
BYD	24 พ.ค. 2565	13 มิ.ย. 2565	23 พ.ค. 2565
BYD-F	24 พ.ค. 2565	13 มิ.ย. 2565	23 พ.ค. 2565
BYD-W6	24 พ.ค. 2565	13 มิ.ย. 2565	23 พ.ค. 2565

ระดับ 3: ห้าม Net settlement, ห้ามคำนวณวงเงินซื้อขาย และ Cash Balance

หลักทรัพย์	วันเริ่มต้น	วันสิ้นสุด	วันที่ประกาศ
JTS	20 พ.ค. 2565	09 มิ.ย. 2565	19 พ.ค. 2565
JTS-F	20 พ.ค. 2565	09 มิ.ย. 2565	19 พ.ค. 2565

หมายเหตุ

- Cash Balance หมายความว่า สมาชิกต้องดำเนินการให้ลูกค้าซื้อหลักทรัพย์ด้วยบัญชี cash balance เท่านั้น โดยลูกค้าต้องวางเงินสดไว้ล่วงหน้ากับสมาชิกเต็มจำนวนก่อนซื้อหลักทรัพย์
- ห้ามคำนวณวงเงินซื้อขาย หมายความว่า ห้ามสมาชิกใช้หลักทรัพย์เป็นหลักประกันในการคำนวณเป็นวงเงินซื้อขายหลักทรัพย์ (ในทุกประเภทบัญชี)
- ห้าม Net settlement หมายความว่า ห้ามสมาชิกหักกลบราคาซื้อขายหลักทรัพย์เดียวกันในวันเดียวกัน (ซื้อและขายหลักทรัพย์เดียวกันในวันเดียวกัน ค่าขายคืนเป็นวงเงินในวันทำการถัดไป)

หลักทรัพย์ภายใต้เครื่องหมาย C (Caution)

หลักทรัพย์ในประเทศ	หลักทรัพย์ต่างดาว	วันที่เริ่มต้น	วันที่สิ้นสุด	สาเหตุ
ACAP	ACAP-F	17-0-65	-	ส่วนของผู้ถือหุ้น < 50% ของทุนชำระแล้ว สำหรับงบการเงิน ไตรมาส 1 สิ้นสุดวันที่ 31 มีนาคม 2565
ACAP	ACAP-F	02-03-64	-	ศาลรับคำร้องขอพิทักษ์ทรัพย์
AQ	AQ-F	16-08-61	-	ส่วนของผู้ถือหุ้น < 50% ของทุนชำระแล้ว สำหรับงบการเงิน ไตรมาส 2 สิ้นสุดวันที่ 30 มิถุนายน 2561
AQ-W5	-	14-01-65	-	ส่วนของผู้ถือหุ้น < 50% ของทุนชำระแล้ว สำหรับงบการเงิน ไตรมาส 2 สิ้นสุดวันที่ 30 มิถุนายน 2561
DV8	DV8-F	17-05-64	-	ส่วนของผู้ถือหุ้น < 50% ของทุนชำระแล้ว สำหรับงบการเงิน ไตรมาส 1 สิ้นสุดวันที่ 31 มีนาคม 2564
EFORL	EFORL-F	17-11-64	-	ส่วนของผู้ถือหุ้น < 50% ของทุนชำระแล้ว สำหรับงบการเงิน ประจำปี สิ้นสุดวันที่ 30 กันยายน 2564
EMC	EMC-F	18-05-65	-	ส่วนของผู้ถือหุ้น < 50% ของทุนชำระแล้ว สำหรับงบการเงิน ไตรมาส 4 สิ้นสุดวันที่ 31 มีนาคม 2565
EMC-W6	-	18-05-65	-	ส่วนของผู้ถือหุ้น < 50% ของทุนชำระแล้ว สำหรับงบการเงิน ประจำปี สิ้นสุดวันที่ 31 มีนาคม 2565
HYDRO	HYDRO-F	01-03-62	-	ส่วนของผู้ถือหุ้น < 50% ของทุนชำระแล้ว สำหรับงบการเงิน ประจำปี สิ้นสุดวันที่ 31 ธันวาคม 2561
JCKH	JCKH-F	03-03-65	-	ส่วนของผู้ถือหุ้น < 50% ของทุนชำระแล้ว สำหรับงบการเงิน ไตรมาส 4 สิ้นสุดวันที่ 31 ธันวาคม 2564
JCKH-W1	-	03-03-65	-	ส่วนของผู้ถือหุ้น < 50% ของทุนชำระแล้ว สำหรับงบการเงิน ไตรมาส 4 สิ้นสุดวันที่ 31 ธันวาคม 2564
KC	KC-F	19-05-65	-	ส่วนของผู้ถือหุ้น < 50% ของทุนชำระแล้ว สำหรับงบการเงิน ไตรมาส 1 สิ้นสุดวันที่ 31 มีนาคม 2565
KKC	KKC-F	12-11-64	-	ส่วนของผู้ถือหุ้น < 50% ของทุนชำระแล้ว สำหรับงบการเงิน ไตรมาส 1 สิ้นสุดวันที่ 31 มีนาคม 2565
NATION	NATION-F	14-12-61	-	ส่วนของผู้ถือหุ้น < 50% ของทุนชำระแล้ว สำหรับงบการเงิน ไตรมาส 2 สิ้นสุดวันที่ 30 มิถุนายน 2561
NEP	NEP-F	14-08-61	-	ส่วนของผู้ถือหุ้น < 50% ของทุนชำระแล้ว สำหรับงบการเงิน ไตรมาส 2 สิ้นสุดวันที่ 30 มิถุนายน 2561
NEWS	NEWS-F	15-08-61	-	ส่วนของผู้ถือหุ้น < 50% ของทุนชำระแล้ว สำหรับงบการเงิน ไตรมาส 2 สิ้นสุดวันที่ 30 มิถุนายน 2561
PPPM	PPPM-F	04-03-64	-	ส่วนของผู้ถือหุ้น < 50% ของทุนชำระแล้ว สำหรับงบการเงิน ประจำปี สิ้นสุดวันที่ 31 ธันวาคม 2563
PPPM-W4	-	04-03-64	-	ส่วนของผู้ถือหุ้น < 50% ของทุนชำระแล้ว สำหรับงบการเงิน ประจำปี สิ้นสุดวันที่ 31 ธันวาคม 2563
PSG	PSG-F	16-08-61	-	ส่วนของผู้ถือหุ้น < 50% ของทุนชำระแล้ว สำหรับงบการเงิน ไตรมาส 2 สิ้นสุดวันที่ 30 มิถุนายน 2561
SMK	SMK-F	25-05-65	-	ส่วนของผู้ถือหุ้น < 50% ของทุนชำระแล้ว สำหรับงบการเงิน ไตรมาส 1 สิ้นสุดวันที่ 31 มีนาคม 2565
SMK	SMK-F	20-05-65	-	ศาลรับคำร้องขอพิทักษ์ทรัพย์
STOWER	STOWER-F	05-03-64	-	ส่วนของผู้ถือหุ้น < 50% ของทุนชำระแล้ว สำหรับงบการเงิน ประจำปี สิ้นสุดวันที่ 31 ธันวาคม 2562
STOWER-W3	-	17-06-64	-	ส่วนของผู้ถือหุ้น < 50% ของทุนชำระแล้ว สำหรับงบการเงิน ประจำปี สิ้นสุดวันที่ 31 ธันวาคม 2562
TRC	TRC-F	17-11-63	-	ส่วนของผู้ถือหุ้น < 50% ของทุนชำระแล้ว สำหรับงบการเงิน ไตรมาส 2 สิ้นสุดวันที่ 30 มิถุนายน 2561
TSI	TSI-F	18-08-63	-	ส่วนของผู้ถือหุ้น < 50% ของทุนชำระแล้ว สำหรับงบการเงิน ไตรมาส 2 สิ้นสุดวันที่ 30 มิถุนายน 2561
UMS	UMS-F	16-08-61	-	ส่วนของผู้ถือหุ้น < 50% ของทุนชำระแล้ว สำหรับงบการเงิน ไตรมาส 4 สิ้นสุดวันที่ 30 ธันวาคม 2561
WAVE	WAVE-F	02-03-65	-	ส่วนของผู้ถือหุ้น < 50% ของทุนชำระแล้ว สำหรับงบการเงิน ไตรมาส 4 สิ้นสุดวันที่ 31 ธันวาคม 2564
WAVE-W2	-	02-03-65	-	ส่วนของผู้ถือหุ้น < 50% ของทุนชำระแล้ว สำหรับงบการเงิน ไตรมาส 4 สิ้นสุดวันที่ 31 ธันวาคม 2564



ปฏิทินการประกาศตัวเลขเศรษฐกิจที่สำคัญ

Date/ Time	Country	Event	Period	Survey	Actual	Prior
06/03/2022 07:30	Japan	Jibun Bank Japan PMI Services	May F	--	52.6	51.7
06/03/2022 07:30	Japan	Jibun Bank Japan PMI Composite	May F	--	52.3	51.4
06/03/2022 16:00	Eurozone	Retail Sales MoM	Apr	0.10%	-1.30%	-0.40%
06/03/2022 16:00	Eurozone	Retail Sales YoY	Apr	5.40%	3.90%	0.80%
06/03/2022 19:30	United States	Change in Nonfarm Payrolls	May	318k	390k	428k
06/03/2022 19:30	United States	Unemployment Rate	May	3.50%	3.60%	3.60%
06/06/2022 08:45	China	Caixin China PMI Composite	May	--	42.2	37.2
06/06/2022 08:45	China	Caixin China PMI Services	May	46	41.4	36.2
06/06/2022 10:30	Thailand	CPI YoY	May	5.85%	7.10%	4.65%
06/06/2022 10:30	Thailand	CPI Core YoY	May	2.20%	2.28%	2.00%
06/07/2022 19:30	United States	Trade Balance	Apr	-\$89.5b	-\$87.1b	-\$109.8b
06/08/2022 06:50	Japan	GDP SA QoQ	1Q F	-0.30%	-0.10%	-0.20%
06/08/2022 06:50	Japan	GDP Nominal SA QoQ	1Q F	0.10%	0.20%	0.10%
06/08/2022 06:50	Japan	BoP Current Account Balance	Apr	¥524.5b	¥501.1b	¥2549.3b
06/08/2022 06:50	Japan	BoP Current Account Adjusted	Apr	¥393.8b	¥511.5b	¥1555.9b
06/08/2022 06:50	Japan	Trade Balance BoP Basis	Apr	-¥737.4b	-¥688.4b	-¥166.1b
06/08/2022 14:00	Thailand	BoT Benchmark Interest Rate	Jun-08	0.50%	0.50%	0.50%
06/08/2022 16:00	Eurozone	GDP SA QoQ	1Q F	0.30%	0.60%	0.30%
06/08/2022 16:00	Eurozone	GDP SA YoY	1Q F	5.10%	5.40%	5.10%
06/08/2022 21:00	United States	Wholesale Trade Sales MoM	Apr	--	0.70%	1.70%
06/08/2022 21:00	United States	Wholesale Inventories MoM	Apr F	2.10%	2.20%	2.10%
06/09/2022 18:45	Eurozone	ECB Main Refinancing Rate	Jun-09	0.00%	--	0.00%
06/09/2022 18:45	Eurozone	ECB Marginal Lending Facility	Jun-09	0.25%	--	0.25%
06/09/2022 18:45	Eurozone	ECB Deposit Facility Rate	Jun-09	-0.50%	--	-0.50%
06/09/2022 19:30	United States	Initial Jobless Claims	Jun-04	206k	--	200k
06/09/2022 19:30	United States	Continuing Claims	May-28	1305k	--	1309k
06/09/2022	China	Trade Balance	May	\$57.79b	--	\$51.12b
06/09/2022	China	Exports YoY	May	8.00%	--	3.90%
06/09/2022	China	Imports YoY	May	2.50%	--	0.00%
06/09/2022	China	Exports YoY CNY	May	9.20%	--	1.90%
06/09/2022	China	Imports YoY CNY	May	4.20%	--	-2.00%
06/09/2022	China	Trade Balance CNY	May	400.00b	--	325.08b
06/09/2022 06:10	Thailand	Consumer Confidence Economic	May	--	--	34.6
06/09/2022 06:10	Thailand	Consumer Confidence	May	--	--	40.7
06/10/2022 06:50	Japan	PPI MoM	May	0.50%	--	1.20%
06/10/2022 06:50	Japan	PPI YoY	May	9.90%	--	10.00%
06/10/2022 08:30	China	PPI YoY	May	6.50%	--	8.00%
06/10/2022 08:30	China	CPI YoY	May	2.20%	--	2.10%
06/10/2022 19:30	United States	CPI MoM	May	0.70%	--	0.30%
06/10/2022 19:30	United States	CPI YoY	May	8.30%	--	8.30%



ปฏิทินหุ้น

June 2022

Monday	Tuesday	Wednesday	Thursday	Friday
			1 XM HREIT (28/06/2022 10:00) GSC (24/06/2022 10:00) DIMET (30/06/2022 09:00)	2 3
6 XM STANLY (01/07/2022 15:00) LPF (29/06/2022 14:00) EKH (29/06/2022 14:00) XD WHABT (0.166 Baht)	7 XD MNRF (0.013 Baht) MNIT2 (0.045 Baht) MNIT (0.013 Baht) MJLF (0.145 Baht) MIT (0.175 Baht) M-STOR (0.10 Baht) M-II (0.148 Baht) LHPF (0.05 Baht) HPF (0.108 Baht) XN KPNPF (0.062 Baht) CTARAF (0.13 Baht)	8 XM VGI (19/07/2022 14:00) IMPACT (26/07/2022 10:00)	9 XD TR (0.56 Baht) LHK (0.45 Baht) BCT (1.65 Baht) XM TR (27/07/2022 13:00) LHK (21/07/2022 10:00) HTC (26/07/2022 14:30) BCT (26/07/2022 14:00) XN BTSGIF (0.062 Baht)	10
13 XM EPG (21/07/2022 09:00) BLAND (26/07/2022 14:00)	14 XM WHABT (11/07/2565 13:30) TCC (08/07/2565 10:00) PROSPECT (15/07/2565 14:00) XD TIPH (1.30 Baht)	15 XD 3K-BAT (0.06 Baht) XM 3K-BAT (21/07/2022 15:00)	16 XW VIBHA - XW (12 : 1)	17 XM IP (22/07/2022 14:00)
20	21	22	23	24
27	28 XW META - XW (21 : 5) XM ALL (20/07/2022 14:00)	29	30	

Remark**ND** - No dividend
XD - Cash Dividend**XD (ST)** - Stock Dividend
XR - Rights for Common**XW** - Rights for Warrant
XT - Rights for Transferable Subscription Right

ปฏิทินหุ้น

July 2022

Monday	Tuesday	Wednesday	Thursday	Friday
				1 XW ALPHAX - XW (10 : 1)
4	5	6	7	8
			XR GSC - XR (1 : 1 @ 3.06 Baht) XW GSC - XW (2 : 1)	
11	12	13	14	15
XD STANLY (8.50 Baht) XW ECL - XW (3 : 1)	XM BYD (11/08/2022 14:00)			
18	19	20	21	22
25	26	27	28	29
	XD VGI (0.02 Baht)			

Remark

ND - No dividend
XD - Cash Dividend

XD (ST) - Stock Dividend
XR - Rights for Common

XW - Rights for Warrant
XT - Rights for Transferable Subscription Right

CG Rating 2020 Companies with CG Rating



AAV	ADVANC	AF	AIRA	AKP	AKR	ALT	AMA	AMATA	AMATAV	ANAN	AOT	AP	ARIP
ARROW	ASP	BAFS	BANPU	BAY	BCP	BCPG	BDMS	BEC	BEM	BGRIM	BIZ	BKI	BLA
BOL	BPP	BRR	BTS	BWG	CENTEL	CFRESH	CHEWA	CHO	CIMBT	CK	CKP	CM	CNT
CNT	COMAN	COTTO	CPALL	CPF	CPI	CPN	CSS	DELTA	DEMCO	DRT	DTAC	DTC	DV8
EA	EASTW	ECF	ECL	EGCO	EPG	ETE	FNS	FPI	FPT	FSMART	GBX	GC	GCAP
GEL	GFPT	GGC	GPSC	GRAMMY	GUNKUL	HANA	HARN	HMPRO	ICC	ICHI	III	ILINK	INTUCH
IRPC	IVL	JKN	JSP	JWD	K	KBANK	KCE	KKP	KSL	KTB	KTC	LANNA	LH
LHFG	LIT	LPN	MAKRO	MALEE	MBK	MBKET	MC	MCOT	METCO	MFEC	MINT	MONO	MOONG
MSC	MTC	NCH	NCL	NEP	NKI	NOBLE	NSI	NVD	NYT	OISHI	ORI	OTO	PAP
PCSGH	PDJ	PG	PHOL	PLANB	PLANET	PLAT	PORT	PPS	PR9	PREB	PRG	PRM	PSH
PSL	PTG	PTT	PTTEP	PTTGC	PYLON	Q-CON	QH	QTC	RATCH	RS	S	S & J	SAAM
SABINA	SAMART	SAMTEL	SAT	SC	SCB	SCC	SCCC	SCG	SCN	SDC	SEAFECO	SEA OIL	SE-ED
SELIC	SENA	SIRI	SIS	SITHAI	SMK	SMPC	SNC	SONIC	SORKON	SPALI	SPI	SPRC	SPVI
SSSC	SST	STA	SUSCO	SUTHA	SVI	SYMC	SYNTEC	TACC	TASCO	TCAP	TFMAMA	THANA	THANI
THCOM	THG	THIP	THRE	THREL	TIP	TIPCO	TISCO	TK	TKT	TMB	TMLL	TNDT	TNL
TOA	TOP	TPBI	TQM	TRC	TRUE	TSC	TSR	TSTE	TSTH	TTA	TTCL	TTW	TU
TVD	TVI	TVO	TWPC	U	UAC	UBIS	UV	VGI	VIH	WACOAL	WAVE	WHA	WHAUP
WICE	WINNER												



2S	ABM	ACE	ACG	ADB	AEC	AEONTS	AGE	AH	AHC	AIT	ALLA	AMANAH	AMARIN
APCO	APCS	APURE	AQUA	ASAP	ASEFA	ASIA	ASIAN	ASIMAR	ASK	ASN	ATP30	AUCT	AWC
AYUD	B	BA	BAM	BBL	BFIT	BGC	BJC	BJCHI	BROOK	BTW	CBG	CEN	CGH
CHARAN	CHAYO	CHG	CHOTI	CHOW	CI	CIG	CMC	COLOR	COM7	CPL	CRC	CRD	CSC
CSP	CWT	DCC	DCON	DDD	DOD	DOHOME	EASON	EE	ERW	ESTAR	FE	FLOYD	FN
FORTH	FSS	FTE	FVC	GENCO	GJS	GL	GLAND	GLOBAL	GLOCON	GPI	GULF	GYT	HPT
HTC	ICN	IFS	ILM	IMH	INET	INSURE	IRC	IRCP	IT	ITD	ITEL	J	JAS
JCK	JCKH	JMART	JMT	KBS	KCAR	KGI	KIAT	KOOL	KTIS	KWC	KWM	L&E	LALIN
LDC	LHK	LOXLEY	LPH	LRH	LST	M	MACO	MAJOR	MBAX	MEGA	META	MFC	MGT
MILL	MITSIB	MK	MODERN	MTI	MVP	NETBAY	NEX	NINE	NTV	NWR	OCC	OGC	OSP
PATO	PB	PDG	PDI	PICO	PIMO	PJW	PL	PM	PPP	PRIN	PRINC	PSTC	PT
QLT	RCL	RICHY	RML	RPC	RWI	S11	SALEE	SAMCO	SANKO	SAPPE	SAWAD	SCI	SCP
SE	SFP	SGF	SHR	SIAM	SINGER	SKE	SKR	SKY	SMT	SNP	SPA	SPC	SPC
SPCG	SR	SRICHA	SSC	SSF	STANLY	STI	STPI	SUC	SUN	SYNEX	T	TAE	TAKUNI
TBSP	TCC	TCMC	TEAM	TEAMG	TFG	TGH	TIGER	TITLE	TKN	TKS	TM	TMC	TMD
TMI	TMT	TNITY	TNP	TNR	TOG	TPA	TPAC	TPCORP	TPOLY	TPS	TRITN	TRT	TRU
TSE	TVT	TWP	UEC	UMI	UOBKH	UP	UPF	UPOIC	UT	UTP	UWC	VL	VNT
VPO	WIJK	WP	XO	YUASA	ZEN	ZIGA	ZMICO						



7UP	A	ABICO	AJ	ALL	ALUCON	AMC	APP	ARIN	AS	AU	B52	BC	BCH
BEAUTY	BGT	BH	BIG	BKD	BLAND	BM	BR	BROCK	BSBM	BSM	BTNC	CAZ	CCP
CGD	CITY	CMAN	CMO	CMR	CPT	CPW	CRANE	CSR	D	EKH	EP	ESSO	FMT
GIFT	GREEN	GSC	GTB	HTECH	HUMAN	IHL	INOX	INSET	IP	JTS	JUBILE	KASET	KCM
KKC	KUMWEL	KUN	KWG	KYE	LEE	MATCH	MATI	M-CHAI	MCS	MDX	MJD	MM	MORE
NC	NDR	NER	NFC	NNCL	NOVA	NPK	NUSA	OCEAN	PAF	PF	PK	PLE	PMTA
POST	PPM	PRAKIT	PRECHA	PRIME	PROUD	PTL	RBF	RCI	RJH	ROJNA	RP	RPH	RSP
SF	SFLEX	SGP	SISB	SKN	SLP	SMART	SOLAR	SPG	SQ	SSP	STARK	STC	SUPER
SVOA	TC	TCCC	THMUI	TNH	TOPP	TPCH	TPIPP	TPLAS	TTI	TYCN	UKEM	UMS	VCOM
VRANDA	WIN	WORK	WPH										

Disclaimer

การเปิดเผยผลการสำรวจของสมาคมส่งเสริมสถาบันกรรมการบริษัทไทย (IOD) ในเรื่องการกำกับดูแลกิจการ (Corporate Governance) นี้ เป็นการดำเนินการตามนโยบายของสำนักงานคณะกรรมการกำกับหลักทรัพย์และตลาดหลักทรัพย์ โดยการสำรวจของ IOD เป็นการสำรวจและประเมินจากข้อมูลของบริษัทจดทะเบียนในตลาดหลักทรัพย์แห่งประเทศไทย และตลาดหลักทรัพย์ เอ็มเอไอ (MAI) ที่มีการเปิดเผยต่อสาธารณะ และเป็นข้อมูลที่ผู้ลงทุนทั่วไปสามารถเข้าถึงได้ ดังนั้น ผลสำรวจดังกล่าวจึงเป็นการนำเสนอในมุมมองของบุคคลภายนอก โดยไม่ได้เป็นการประเมินการปฏิบัติ และมีได้มีการใช้ข้อมูลภายในเพื่อการประเมิน ผลสำรวจดังกล่าวเป็นผลการสำรวจ ณ วันที่ปรากฏในรายงานการกำกับดูแลกิจการของบริษัทจดทะเบียนไทยเท่านั้น ดังนั้น ผลการสำรวจจึงอาจเปลี่ยนแปลงได้ภายหลังวันดังกล่าว หรือเมื่อข้อมูลที่เกี่ยวข้องมีการเปลี่ยนแปลง ทั้งนี้ บริษัทหลักทรัพย์ กรุงศรี จำกัด (มหาชน) มิได้ยืนยัน ตรวจสอบ หรือรับรองถึงความถูกต้องครบถ้วนของผลการสำรวจดังกล่าวแต่อย่างใด

Anti-corruption Progress Indicator 2020

Companies that have declared their intention to join CAC

7UP	ABICO	APURE	B52	BKD	BROCK	CI	ESTAR	EVER	FSMART	J	JKN	JMART	JMT
JSP	LDC	MAJOR	NCL	NOBLE	PK	PLE	SHANG	SKR	SPALI	SSP	SUPER	TGH	THAI
TQM	TTA	WIN	ZIGA										

Companies certified by CAC

2S	ADVANC	AF	AI	AIE	AIRA	AKP	AMA	AMANAHA	AMATA	AMATAV	AP	APCS	AQUA
ARROW	ASK	B	BAFS	BAM	BANPU	BAY	BBL	BCH	BCP	BCPG	BGC	BGRIM	BJCHI
BKI	BLA	BPP	BROOK	BRR	BSBM	BTS	BWG	CEN	CENEL	CFRESH	CGH	CHEWA	CHOTI
CHOW	CIG	CIMBT	CM	CMC	COM7	COTTO	CPALL	CPF	CPI	CPN	CSC	DCC	DELTA
DEMCO	DIMET	DRT	DTAC	DTC	EA	EASTW	ECL	EGCO	EP	EPG	ERW	ETE	FE
FNS	FPI	FPT	FSS	FTE	GBX	GC	GCAP	GEL	GFPT	GGC	GJS	GLOCON	GPI
GPSC	GSTEEL	GUNKUL	HANA	HARN	HEMP	HMPRO	HTC	ICC	ICI	IFS	ILINK	INET	INSURE
INTUCH	IRC	IRPC	ITEL	IVL	K	KASET	KBANK	KBS	KCAR	KCE	KGI	KKP	KSL
KTB	KTC	KWC	KWG	L&E	LANNA	LHFG	LHK	LPN	LRH	M	MAKRO	MALEE	MBAX
MBK	MBKET	MC	MCOT	META	MFC	MFEC	MINT	MONO	MOONG	MSC	MTC	MTI	NBC
NEP	NINE	NKI	NMG	NNCL	NOK	NSI	NWR	OCC	OCEAN	OGC	ORI	PAP	PATO
PB	PCSGH	PDG	PDI	PDJ	PE	PG	PHOL	PL	PLANB	PLANET	PLAT	PM	PPP
PPPM	PPS	PREB	PRG	PRINC	PRM	PSH	PSL	PSTC	PT	PTG	PTT	PTTEP	PTTGC
PYLON	Q-CON	QH	QLT	QTC	RATCH	RML	RWI	S & J	SAAM	SABINA	SAPPE	SAT	SC
SCB	SCC	SCCC	SCG	SCN	SEAOIL	SE-ED	SELIC	SENA	SGP	SINGER	SIRI	SIS	SITHAI
SMIT	SMK	SMPC	SNC	SNP	SORKON	SPACK	SPC	SPI	SPRC	SRICHA	SSF	SSSC	SST
STA	SUSCO	SVI	SYMC	SYNTEC	TAE	TAKUNI	TASCO	TBSP	TCAP	TCMC	TFG	TFI	TFMAMA
THANI	THCOM	THIP	THRE	THREL	TIP	TIPCO	TISCO	TKS	TKT	TMD	TMILL	TMT	TNITY
TNL	TNP	TNR	TOG	TOP	TOPP	TPA	TPCS	TPP	TRU	TRUE	TSC	TSTH	TTB
TTCL	TU	TVD	TVI	TVO	TWPC	U	UBIS	UEC	UKEM	UOBKH	UPF	UV	UWC
VGI	VIH	VNT	WACOAL	WHA	WHAUP	WICE	WIJK	XO	ZEN				

N/A

3K-BAT	A	A5	AAV	ABM	ACAP	ACC	ACE	ACG	ADB	ADD	AEC	AEONTS	AFC
AGE	AH	AHC	AIT	AJ	AJA	AKR	ALL	ALLA	ALT	ALUCON	AMARIN	AMC	ANAN
AOT	APCO	APEX	APP	AQ	ARIN	ARIP	AS	ASAP	ASEFA	ASIA	ASIAN	ASIMAR	ASN
ASP	ASW	ATP30	AU	AUCT	AWC	AYUD	BA	BC	BCT	BDMS	BEAUTY	BEC	BEM
BFIT	BGT	BH	BIG	BIZ	BJC	BLAND	BLISS	BM	BOL	BR	BSM	BTNC	BTW
BUI	CAZ	CBG	CCET	CCP	CGD	CHARAN	CHAYO	CHG	CHO	CITY	CK	CKP	CMAN
CMO	CMR	CNT	COLOR	COMAN	CPH	CPL	CHAP	CPT	CPW	CRANE	CRC	CRD	CSP
CSR	CSS	CTW	CWT	D	DCON	DDD	DHOUSE	DITTO	DMT	DOD	DOHOME	DTCI	DV8
EASON	ECF	EE	EFORL	EKH	EMC	ESSO	ETC	F&D	FANCY	FLOYD	FMT	FN	FORTH
FVC	GENCO	GIFT	GL	GLAND	GLOBAL	GRAMMY	GRAND	GREEN	GSC	GTB	GULF	GYT	HFT
HPT	HTECH	HUMAN	HYDRO	ICN	IFEC	IHL	IIG	III	ILM	IMH	IND	INGRS	INOX
INSET	IP	IRCP	IT	ITD	JAK	JAS	JCK	JCKH	JCT	JR	JTS	JUBILE	JUTHA
JWD	KAMART	KC	KCM	KDH	KEX	KIAT	KISS	KK	KKC	KOOL	KTIS	KUMWEL	KUN
KWM	KYE	LALIN	LEE	LEO	LH	LIT	LOXLEY	LPH	LST	MACO	MANRIN	MATCH	MATI
MAX	M-CHAI	MCS	MDX	MEGA	METCO	MGT	MICRO	MIDA	MILL	MITSIB	MJD	MK	ML
MODERN	MORE	MPIC	MUD	MVP	NC	NCAP	NCH	NDR	NER	NETBAY	NEW	NEWS	NEX
NFC	NOVA	NPK	NRF	NSL	NTV	NUSA	NVD	NYT	OHTL	OISHI	OR	OSP	OTO
PACE	PACO	PAE	PAF	PERM	PF	PICO	PIMO	PJW	PMTA	POLAR	POMPUI	PORT	POST
PPM	PR9	PRAKIT	PRAPAT	PRECHA	PRIME	PRIN	PRO	PROEN	PROS	PROUD	PTL	RAM	RBF
RCI	RCL	RICHY	RJH	ROCK	ROH	ROJNA	RP	RPC	RPH	RS	RSP	RT	S
S11	SA	SABUY	SAFARI	SAK	SALEE	SAM	SAMART	SAMCO	SAMTEL	SANKO	SAUCE	SAWAD	SAWANG
SCGP	SCI	SCM	SCP	SDC	SE	SEAFCO	SF	SFLEX	SFT	SFG	SHR	SIAM	
SICT	SIMAT	SISB	SK	SKE	SKN	SKY	SLM	SLP	SMART	SMD	SMT	SO	SOLAR
SONIC	SPA	SPCG	SPG	SPVI	SQ	SR	SSC	STANLY	STAR	STARK	STC	STEC	STGT
STHAI	STI	STPI	SUC	SUN	SUTHA	SVH	SVOA	SWC	SYNEX	T	TACC	TAPAC	TC
TCC	TCCC	TCJ	TCOAT	TEAM	TEAMG	TGPRO	TH	THANA	THE	THG	THL	THMUI	TIDLOR
TIGER	TITLE	TK	TKN	TM	TMC	TMI	TMW	TNDT	TNH	TNPC	TOA	TPAC	TPBI
TPCH	TIPL	TIPLP	TPLAS	TPOLY	TPS	TQR	TR	TRC	TRITN	TRT	TRUBB	TSE	TSF
TSI	TSR	TSTE	TTI	TTT	TTW	TVT	TWP	TWZ	TYCN	UAC	UMI	UMS	UNIQ
UP	UPA	UPOIC	UREKA	UT	UTP	UVAN	VARO	VCOM	VI	VIBHA	VL	VNG	VPO
VRANDA	W	WAVE	WGE	WINMED	WINNER	WORK	WORLD	WP	WPH	WR	XPG	YCI	YGG
YUASA													

Disclaimer

การเปิดเผยผลการประเมินดัชนีชี้วัดความคืบหน้าการป้องกันความเสี่ยงจากการมีส่วนเกี่ยวข้องกับการทุจริตคอร์รัปชัน (Anti-Corruption Progress Indicators) ของบริษัทจดทะเบียนในตลาดหลักทรัพย์แห่งประเทศไทยซึ่งจัดทำโดยสถาบันไทยพัฒน์ เป็นการดำเนินการตามนโยบายและตามแผนพัฒนาความยั่งยืนสำหรับบริษัทจดทะเบียนของสำนักงานคณะกรรมการกำกับหลักทรัพย์และตลาดหลักทรัพย์ โดยผลการประเมินดังกล่าวของสถาบันไทยพัฒน์ อาศัยข้อมูลที่ได้รับจากบริษัทจดทะเบียนตามที่บริษัทจดทะเบียนได้ระบุในแบบแสดงข้อมูลเพื่อการประเมิน Anti-Corruption ซึ่งได้อ้างอิงข้อมูลมาจากแบบแสดงรายการข้อมูลประจำปี (แบบ 56-1) รายงานประจำปี (แบบ 56-2) หรือในเอกสารและหรือรายงานอื่นที่เกี่ยวข้องของบริษัทจดทะเบียนนั้น แล้วแต่กรณี ดังนั้น ผลการประเมินดังกล่าวจึงเป็นการนำเสนอในมุมมองของสถาบันไทยพัฒน์ซึ่งเป็นบุคคลภายนอก โดยมีได้เป็นการประเมินการปฏิบัติของบริษัทจดทะเบียนในตลาดหลักทรัพย์แห่งประเทศไทย และมีได้ใช้ข้อมูลภายในเพื่อการประเมิน เนื่องจากผลการประเมินดังกล่าวเป็นเพียงผลการประเมิน ณ วันที่ปรากฏในผลการประเมินเท่านั้น ดังนั้น ผลการประเมินจึงอาจเปลี่ยนแปลงได้ภายหลังวันดังกล่าว หรือเมื่อข้อมูลที่เกี่ยวข้องมีการเปลี่ยนแปลง ทั้งนี้ บริษัทหลักทรัพย์ กรุงศรี จำกัด (มหาชน) มิได้ยืนยัน ตรวจสอบ หรือรับรองความถูกต้องครบถ้วนของผลการประเมินดังกล่าวแต่อย่างใด

Reference

การเปิดเผยข้อมูลบริษัทที่เข้าร่วมโครงการแนวร่วมปฏิบัติของภาคเอกชนไทยในการต่อต้านทุจริต (Thai CAC) ของสมาคมส่งเสริมสถาบันกรรมการบริษัทไทย (ข้อมูล ณ วันที่ 30 มกราคม 2564) มี 2 กลุ่ม คือ

- ได้ประกาศเจตนารมณ์เข้าร่วม CAC
- ได้รับการรับรอง CAC

Research Group

Investment Strategy

อิสระ อรดีดลเชษฐ

Head of Research Group, Macro-strategy
+662 659 7000 ext. 5001
Isara.Ordeedolchest@krungsrisecurities.com

ชัยยศ จีวางกูร

Technical Strategy
+662 659 7000 ext. 5006
Chaiyot.Jiwangkul@krungsrisecurities.com

อาทิตย์ จันทร์สว่าง

Retail Investment Strategy
+662 659 7000 ext. 5005
Artit.Jansawang@krungsrisecurities.com

นลินี ประมาณ

Assistant Strategist
+662 659 7000 ext. 5011
Nalinee.Praman@krungsrisecurities.com

Fundamental Research

ณภัทร จันทร์เสรีกุล

Energy, Petrochemical and Utilities (Power)
+662 659 7000 ext. 5000
Naphat.Chantaraserekul@krungsrisecurities.com

ปฎิภาค นวาวัตน์

ICT, Media and Transportation (Land)
+662 659 7000 ext. 5003
Phatipak.Navawatana@krungsrisecurities.com

รัฐศักดิ์ พิริยะอนนท์

Property and Bank
+662 659 7000 ext. 5016
Ratasak.Piriyanont@krungsrisecurities.com

ปฎิพล ประวังสุข

Assistant analyst
+662 659 7000 ext. 5012
Patipol.Prawangsuk@krungsrisecurities.com

สิริการย์ กฤษณินพัทธ์

Healthcare, IE, Property Fund/REITs and Utilities (Water)
+662 659 7000 ext. 5018
Sirikarn.Krisnipat@krungsrisecurities.com

อดิศักดิ์ พรหมบุญ

Agribusiness, Food and Construction Services
+662 659 7000 ext. 5013
Adisak.Prombun@krungsrisecurities.com

พีรวัสส์ คุปต์เลิศพงษ์

Assistant analyst
+662 659 7000 ext. 5008
Peerawat.Kupatilertpong@krungsrisecurities.com

Research Support

ยุภาวณี เล้าตระกูลชัย

Database
+662 659 7000 ext. 5002
Yuphawanee.Laotrakunchai@krungsrisecurities.com

ณัฐกานต์ โฟศรีศรี

Database
+662 659 7000 ext. 5015
Natthakan.Phosri@krungsrisecurities.com

Krungsri Securities

01 สำนักงานใหญ่

898 อาคารเพลินจิตทาวเวอร์ ชั้น 3
ถนนเพลินจิต แขวงลุมพินี เขตปทุมวัน กรุงเทพฯ 10330
โทร. +662 659 7000 โทรสาร. +662 658 5699

03 เซ็นทรัลบางนา

589/151 อาคารเซ็นทรัลซิตีทาวเวอร์ ชั้น 27 ถนนเทพ
รัตน แขวงบางนาเหนือ เขตบางนา กรุงเทพฯ 10260
โทร. +662 763 2000 โทรสาร. +662 399 1448

05 สุพรรณบุรี

249/171-172 หมู่ 5 ถนนเนรแก้ว ตำบลท่าระหัด อำเภอ
เมืองสุพรรณบุรี จังหวัดสุพรรณบุรี 72000
โทร. +663 596 7981 โทรสาร. +663 552 2449

07 นครปฐม

67/1 ถนนราชดำเนิน ตำบลพระปฐมเจดีย์ อำเภอเมือง
นครปฐม จังหวัดนครปฐม 73000
โทร. +663 427 5500-7 โทรสาร. +663 421 8989

09 พิษณุโลก

275/1 อาคารธนาคารกรุงศรีอยุธยา จำกัด(มหาชน)
สาขาพิษณุโลก ถนนพิชัยสงคราม ตำบลในเมือง อำเภอ
เมืองพิษณุโลก จังหวัดพิษณุโลก 65000
โทร. +665 530 3360 โทรสาร. +665 530 2580

11 หาดใหญ่

90-92-94 อาคารธนาคารกรุงศรีอยุธยา จำกัด (มหาชน)
สาขาหาดใหญ่ ถนนนิพัทธ์อุทิศ 1 ตำบลหาดใหญ่ อำเภอ
หาดใหญ่ จังหวัดสงขลา 90110
โทร. +667 422 1229 โทรสาร. +667 422 1411

02 เอ็มโพเรียม

622 เอ็มโพเรียมทาวเวอร์ ชั้น 10 ถนนสุขุมวิท 24
แขวงคลองตัน เขตคลองเตย กรุงเทพฯ 10110
โทร. +662 695 4539-40 โทรสาร. +662 695 4599

04 พระราม 2

356, 358, 360 ชั้น 4 ถนนพระราม 2 แขวงสามตำ
เขตบางขุนเทียน กรุงเทพฯ 10150
โทร. +662 013 7145 โทรสาร. +662 895 9557

06 ชลบุรี

64/17 ถนนสุขุมวิท ตำบลบางปลาสร้อย
อำเภอเมืองชลบุรี จังหวัดชลบุรี 20000
โทร. +663 312 6 580 โทรสาร. +663 312 6588

08 เชียงใหม่

70 อาคารธนาคารกรุงศรีอยุธยา จำกัด(มหาชน)
สาขาประตูช้างเผือก ถนนช้างเผือก ตำบลศรีภูมิ
อำเภอเมืองเชียงใหม่ จังหวัดเชียงใหม่ 50200
โทร. +665 321 9234 โทรสาร. +665 321 9247

10 ขอนแก่น

114 อาคารธนาคารกรุงศรีอยุธยา จำกัด(มหาชน) สาขา
ขอนแก่น ถนนศรีจันทร์ ตำบลในเมือง อำเภอเมืองขอนแก่น
จังหวัดขอนแก่น 40000
โทร. +664 322 6120 โทรสาร. +664 322 6180

คำแนะนำการลงทุน

ซื้อ: หุ้นที่คาดหวังอัตราผลตอบแทนรวมจากการลงทุนเกินกว่า 10% ภายในระยะเวลา 1 ปีข้างหน้า

ถือ: หุ้นที่คาดหวังอัตราผลตอบแทนรวมจากการลงทุนระหว่าง -10% ถึง 10% ภายในระยะเวลา 1 ปีข้างหน้า

ขาย: หุ้นที่คาดหวังอัตราผลตอบแทนรวมจากการลงทุนน้อยกว่า -10% ภายในระยะเวลา 1 ปีข้างหน้า